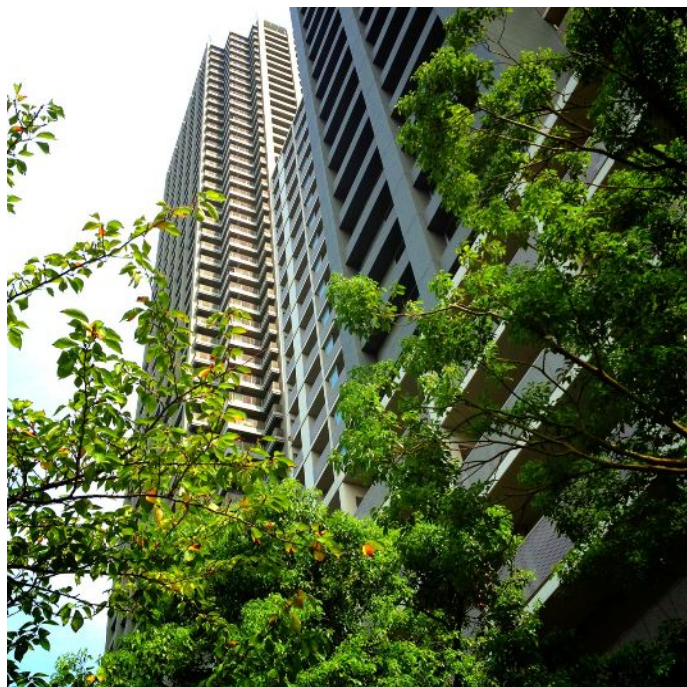


会社案内



プライム・スター株式会社

日本CCFL照明普及推進協議会正会員
一般社団法人日本CO2濃度マップ普及協会正会員
一般社団法人フォレストック協会認定プロバイダー

プライム・スター株式会社 会社概要

商号：プライム・スター株式会社

<http://www.primestar.co.jp>

代表取締役 社長：下田 知代

所在地：東京都港区赤坂5丁目5番9号赤坂スバルビル7階
(1階ショールーム:TOKYOセツデンSTATION)

YAMAGATA・FUKUOKAにもセツデンSTATION開設済み

電話:03-6869-6606 FAX:03-6869-6607

設立年月日：平成15年3月

資本金：65,000,000円



主な事業の内容

1. LED 照明器具を含む一般照明器具の製造、デザイン、設計、販売及び輸出入
2. 照明デザインに関する企画、設計、製作、施工、監理及びコンサルティング業務
3. CO2排出権取引に関わる業務
3. ECO事業に関わるファンド組成・管理・運営業務

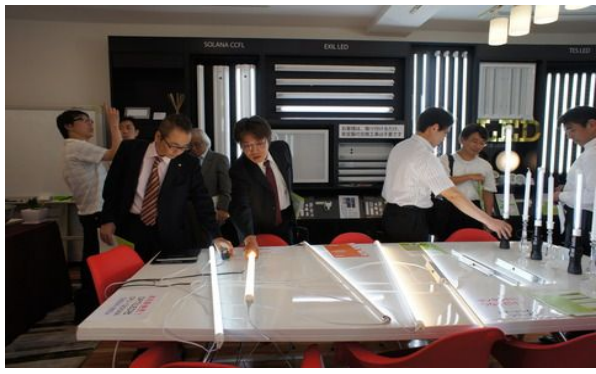


その他：一般社団法人日本CO2濃度マップ普及協会正会員、一般社団法人フォレストック協会認定プロバイダー、日本CCFL照明普及推進協議会正会員

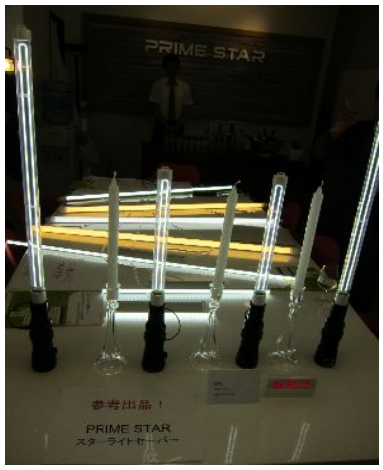
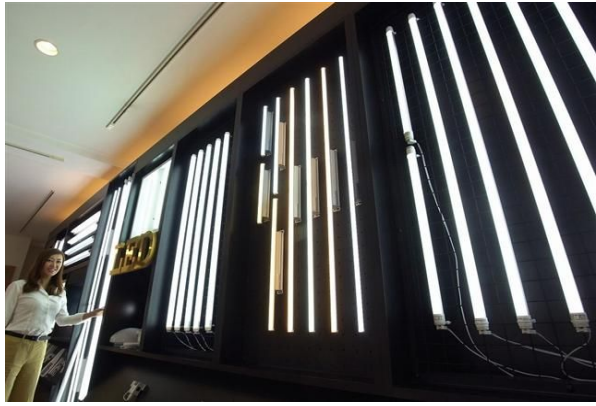
プライム・スター株式会社は、次世代蛍光灯CCFLや直管型LED照明の販売を中心として、他にも省エネ製品を多数取りそろえています。電気代の節約手法や数多くあるLED照明の商品比較などコンサルティングを得意とし、UR都市再生機構、大手流通企業への実績があります。

今後は、太陽光パネル、メガソーラー、エミッション・トレーディングやCO2吸収権に絡む“コース・マーケティング”、企業の設備投資負担を軽減する手段として「ECOファンド」の立ち上げ等、多岐にわたり、企業支援を行ってまいります。

赤坂LED総合ショールーム「TOKYOセツデンSTATION」



TOKYO **セツデン** STATION



SS向けキャンピー灯キャンペーンプレス記事

サービス・ステーション (ガソリンスタンド) 様へ

初期投資不要で電気代をカット

最新LED灯に提案
故障時も無料交換

SS向け
LED照明レンタル

プライム・スター

「SS向けLED照明レンタル」は、初期投資不要で電気代を大幅に削減できる画期的なサービスです。従来の水銀灯に比べて、LED照明は約80%の電気代削減を実現し、長寿命でメンテナンスコストも削減できます。また、故障時も無料で交換されるため、安心してご利用いただけます。

製品一覧

WS99A4G1-G	WS99A4G1-MG	WS99D84G1-G (27)	WS99D84G1-MG (27)
------------	-------------	------------------	-------------------

プライム・スター株式会社
http://www.primestar.co.jp 社長 下田 知代
107-0052 東京都港区赤坂5丁目5番9号赤坂スパビル7階
電話: 03-6869-6606 FAX: 03-6869-6607

節電の夏到来!

サービスステーション様向けサービス「スマート・定額プラン」
LED照明レンタルをスタート!

ENEOS

企業の7割超 照明・空調中心に対策

初期費用無料! 電気代4分の1!
国内最長6年保証付きプラン
故障時も無料交換!

PRIME STAR
プライム・スター株式会社
http://www.primestar.co.jp/

プライム・スター株式会社
代表取締役 下田知代
〒107-0052 東京都港区赤坂5丁目5番9号赤坂スパビル7階
TEL:03-6869-6606 FAX:03-6869-6607

第46249号 (日刊)

7月14日 (土曜日)

発行所
西日本新聞社
福岡市中央区天神1丁目4番1号(〒810-8721)
©西日本新聞社 2012年
電話092(711)5555(代)
http://nishinippon.co.jp/

お客さまセンター
092(711)5331
平日10~18時
土曜10~14時(日・祝日休み)
購読・配達の家内
0120-44-0120(7~20時)

親 激動篇 鸞
出版部 092-711-5523

西日本新聞

定額節電プランのご案内

初期費用無料! 電気代4分の1!
国内最長6年保証付きプラン

超長寿命……電球と交換コストの維持補修費大削減
瞬間点灯……夏場の空調負荷軽減、冷房効率UP
紫外線減少……虫が寄りにくく、商品の色あせや劣化を防ぐ
省エネ効果大……省エネ削減率83%、CO2排出量1/10程度
安全……水銀不使用で強化ガラスの為、衝撃に強い

水銀灯 420W → LED 99W
約80%電気代削減

製品一覧

WS99A4G1-G	WS99A4G1-MG	WS99D84G1-G (27)	WS99D84G1-MG (27)
------------	-------------	------------------	-------------------

プライム・スター株式会社
http://www.primestar.co.jp 社長 下田 知代
107-0052 東京都港区赤坂5丁目5番9号赤坂スパビル7階
電話: 03-6869-6606 FAX: 03-6869-6607

1階にはショールーム「TOKYOセブンSTATION」があります。お気軽に見学できますので、よろしくお聞かせください。



環境ソリューション提案企業

私たちプライム・スターは「絶え間ない技術革新を通じたクリーンな光の普及と省エネルギーの推進」を理念として、次世代蛍光灯CCFL・LED照明・無電極プラズマランプ等の販売を中心とし、省エネ製品の販売から太陽光パネル設置までの電気代節約手法のご案内。また、数多くあるLED照明の商品比較などコンサルティングまで、照明関連事業において幅広い分野を手掛けております。照明器具に関して、カスタム製品の製作やビル一棟の照明システム見直しなど包括的な省エネ施策に関するご要望が多数存在します。プライム・スターは、お客様の多岐にわたるご要望をお伺いし、ご満足いただける施策をご提案できると自負しております。

「プライム・スター」だから実現できる、長寿命、省エネ、低コスト！

経費にも環境にも優しい省エネ商品をご提供いたします！

近年、企業にも「Co2削減」に代表される環境負荷軽減が求められておりますが、自助努力のみでは中々進まないのが実情です。そこで、当社がご提供させていただく「蛍光灯型LED管球」、「直管型CCFL（冷陰極蛍光灯）」を導入し、省エネ・省コストを実現しませんか？まずはお気軽にお問い合わせください。

1

BRAND

信頼あるブランド PRIME STAR

UR都市再生機構様・JR様など大手に数多くの採用実績を持つプライム・スターの実績と安心できる商品を是非お試しください。赤坂に総合ショールームを開設しております。

2

CONSULTING

取扱商品は数百種類

熱と湿気に強い無電極プラズマランプ、チラツキのない優しい灯りスマートクールCCFL、1000W水銀灯クラスのLEDなど豊富な商品を提供いたします。

3

SYSTEM

定額節電プラン

LEDなどで節電したいが、経費が大きくて導入できない方向けに、初期導入費用がゼロで賢く節電可能な定額節電プランもご用意しております。



プライム・スター社長が
弊社商品の最新情報を
amebaブログでご提供中！

twitter

プライム・スター社長の節電twitter

電気代見直しソリューション

スマートグリッドの考え方

LEDでランニングコストを削減し、デマンドが見える化！基本料金を引き下げ、太陽光パネルで買電および自活！将来的には夜間料金の電気や太陽光で発電した電気は蓄電し、クリーンなエネルギーを昼間に利用！

1

日本まるごとLED化プラン 電気料金削減 目標50%！

LED照明は、今までの照明に比べて消費電力が小さく、省エネ効果大きいのが特徴で、商品自体がエコなのです。具体的には、以下のような特徴があります。

- 水銀などの有害物質が無いので資源ゴミへ出せます
- 紫外線が少ないので虫が寄り付きません
- 発熱量が少ないので冷房効果を促進します
- 電磁ノイズが少ないのでOA機器への悪影響がありません
- 使用時の電力をカーボンオフセットしてCO2排出ゼロに！

2

固定買い取り制度スタート！ マンション・戸建・工場・商業施設・ガソリンスタンド ソーラーパネル事業(7~10%の運用可能) 電力売電42円・電力自給自足！日本国が20年間保証！

時代背景として、白熱電球・蛍光灯全廃を中心とした大エネルギー革命があります。世界中の蛍光灯や電球はLED等にとって替わります。来年から42円で企業から20年間にわたって電力を購入する予定の電力会社は電力の販売価格を今よりアップさせざるを得ません。これからは自給自足のエネルギーが必要です。



オフィス・倉庫・配送センター・商業施設・マンション・ご家庭 SS・駅ビル・コンビニ・パチンコ店・役所・まるごとLED化プラン 電気料金半分節約！

食堂



蛍光灯型LED、電球型LED

約50%以上削減

居宅内天井照明



シーリングLED・電球LED



オフィス



蛍光灯型LED・ダウンライトLED

約50%以上削減

マンション共用灯



直管形LED蛍光灯・サークル形蛍光灯LED・ダウンライト

約50%以上削減

トイレ



蛍光灯型LED、電球型LED



約80%削減



SS・倉庫・配送センター



無電極プラズマランプ・高所用LED

約80%削減

エントランス



スポットライトLED、ダウンライトLED

約50%以上削減

レストラン・飲食店



7
ハロゲンLED・ミニクリプトン電球LED

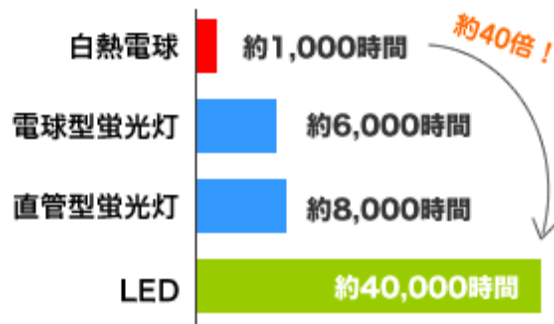
約50%以上削減

LED節電ソリューション

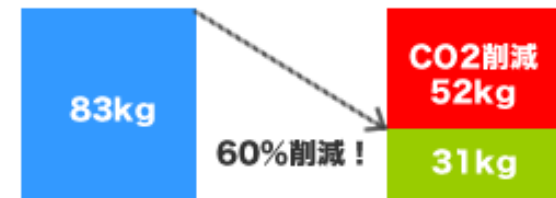
LED照明は、消費電力がとても小さいです。
 電球タイプは、白熱電球に比べると、電気料金が約8分の1から10分の1になります。
 直管タイプでは、直管蛍光灯40Wに比べると、約半分の電気料金になります。
 照明を省エネタイプのものに変更すれば、大幅な電気料金の削減が見込めるのです。



電球型蛍光灯の約7倍、白熱電球の約40倍も長持ちするので電球交換費用が大幅に削減可能です。
 また、交換回数が減ることによって、交換時の転倒事故発生リスクや点検確認作業も軽減できます。



消費電力が削減される分だけCO2も削減されます。
 環境マネジメントシステムやCSRおよび環境報告書等における自社の環境への取り組みの一つとしてもご利用いただけます。



LED蛍光灯に切替える事により、1本で年間52kgのCO2削減につながります。
 ガソリン換算にすると約17リットルものCO2が削減できるのです！

LED節電ソリューション参考例(マンション)

埋め込み型ダウンライトおよび直付け形ブラケットライト

埋め込み型ダウンライト

コンパクト蛍光灯(21W)

21Wのコンパクト蛍光灯を50個・12h/1日使用すると

10,156円/月もかかります



- コンパクト蛍光灯の寿命は、**約6,000時間**。
- 1年半に1回は交換が必要**。
(LEDの寿命までに**7回も交換!**)
- 交換球は2,000円前後**と高額。
7回の合計交換球代は**約70万円**もかかります。

LED(5W~8W)

5WのLED電球を50個・12h/1日使用しても

たったの 2,418円/月



- LEDの寿命は、**約40,000時間!**
- コンパクト蛍光灯と比べて交換サイクルが非常に長く、**10年は交換不要**です。
- 消費電力は最大1/4**、**寿命は7倍**も長持ち!

- ① $21W \times 12h \times 31日 \times 50個 \times 26円 / 1kwh \div 1000 = 10,156円$
- ② $5W \times 12h \times 31日 \times 50個 \times 26円 / 1kwh \div 1000 = 2,418円$

ブラケットライト(36W~60W) 安定器の消費電力を含む

36Wのサークル形蛍光灯を50個・12h/1日使用すると

直付け形ブラケットライト **17,409円/月もかかります**



- サークル形蛍光灯の寿命は、**約6,000時間**。
- 1年半に1回は交換が必要**。
(LEDの寿命までに**7回も交換!**)
- 交換球は1,500円前後**と高額。
7回の合計交換球代は**約53万円**もかかります。

LED(6W~12W)

6WのLED電球を50個・12h/1日使用しても

たったの 2,901円/月



既存のサークル形蛍光灯が・・・

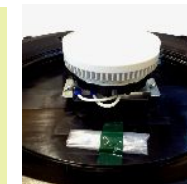


簡単工事でLED照明に!

既存の照明器具を生かしたままの設置が可能です

- LEDの寿命は、**約40,000時間!**
- サークル形蛍光灯と比べて交換サイクルが非常に長く、**10年は交換不要**です。
- 消費電力は最大1/6**、**寿命は7倍**も長持ち!

- ① $36W \times 12h \times 31日 \times 50個 \times 26円 / 1kwh \div 1000 = 17,409円$
- ② $6W \times 12h \times 31日 \times 50個 \times 26円 / 1kwh \div 1000 = 2,901円$



マンション導入事例

独立行政法人 UR都市再生機構 様

導入地域	名古屋市
導入場所	岩倉ほか団地 共用灯修繕工事
既存照明	FLR 20W

20W形蛍光灯 (25W) 安定器の消費電力を含む

LED (9W~11W)



マンション導入事例

独立行政法人 UR都市再生機構 様



導入地域	東京都
導入場所	大森北5丁目団地ほか3団地 共用灯修繕工事
既存照明	FLR 20W 及び40W

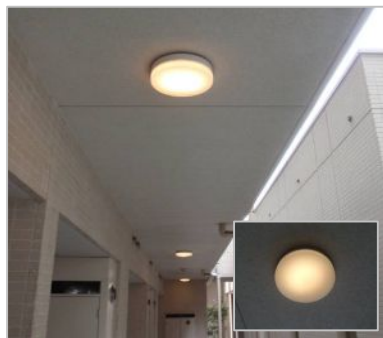
40W形蛍光灯(25W)安定器の消費電力を含む

LED(19W~22W)



マンション導入事例

導入地域	東京都
導入場所	共用灯修繕工事
既存照明	FLR 40Wほか



CGCグループ スーパーおおたや様 国道店 スマートクールCCFL 交換事例



CCFL国内実績

F社 様 事務所 LED交換事例



LED国内実績



AU携帯電話ショップ 横浜店様 LED交換事例



LED国内実績





タイムズ コインパーキング様 スマートラインLED交換事例



D社 芝浦店 様



某病院様 待合室様



スクエアタイプ(コンパクト蛍光灯形) LED交換事例



LED国内実績

商業施設 D社 様



雑貨ショップF社 様





JDL 様 福島工場 スマートラインLED交換事例



LED国内実績



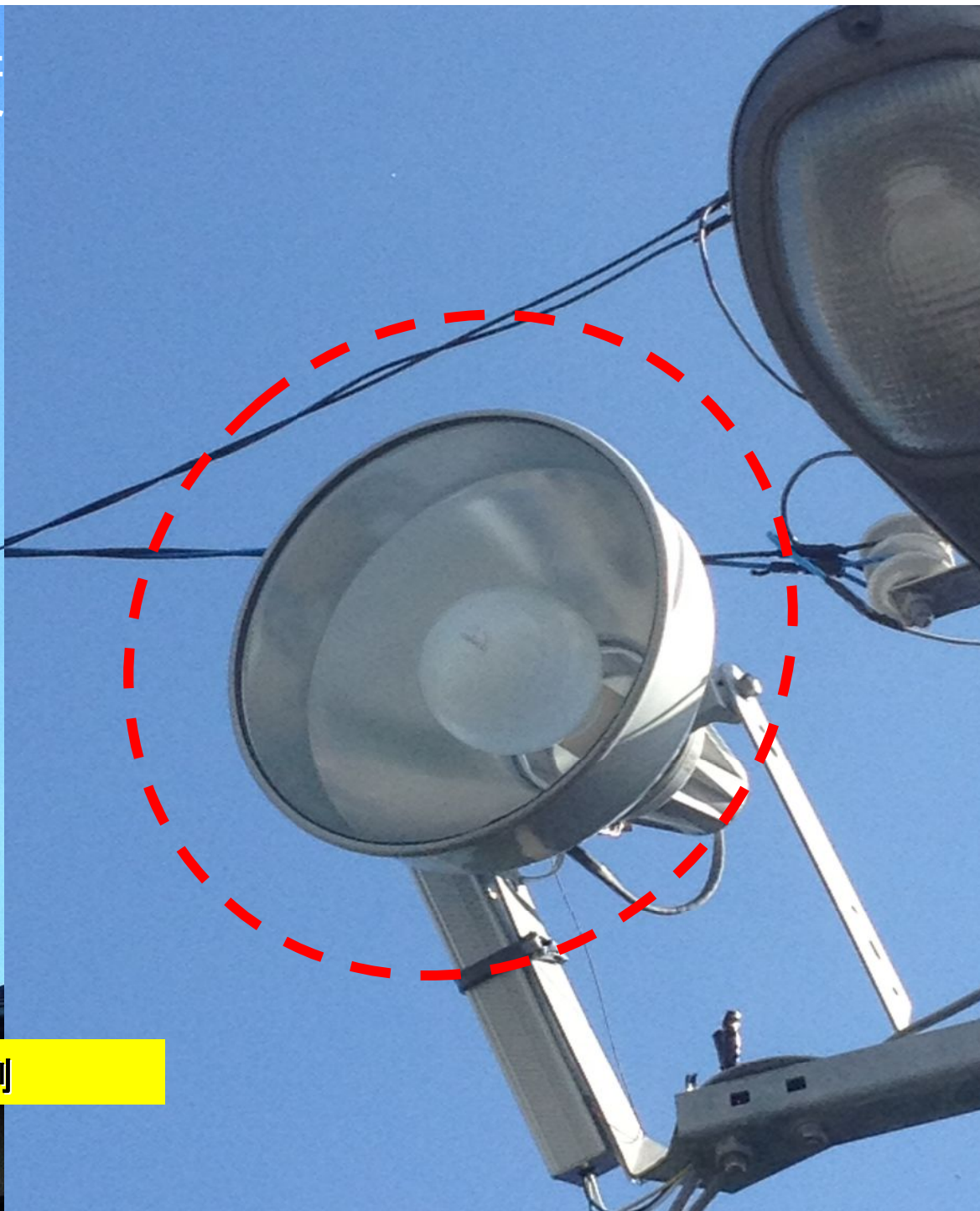


無電極プラズマランプ国内実績

A社様 葛西倉庫 無電極プラズマランプ 交換事例



無電極プラズマランプ国内実績



街灯 無電極プラズマランプ 交換事例

無電極プラズマランプ国内実績

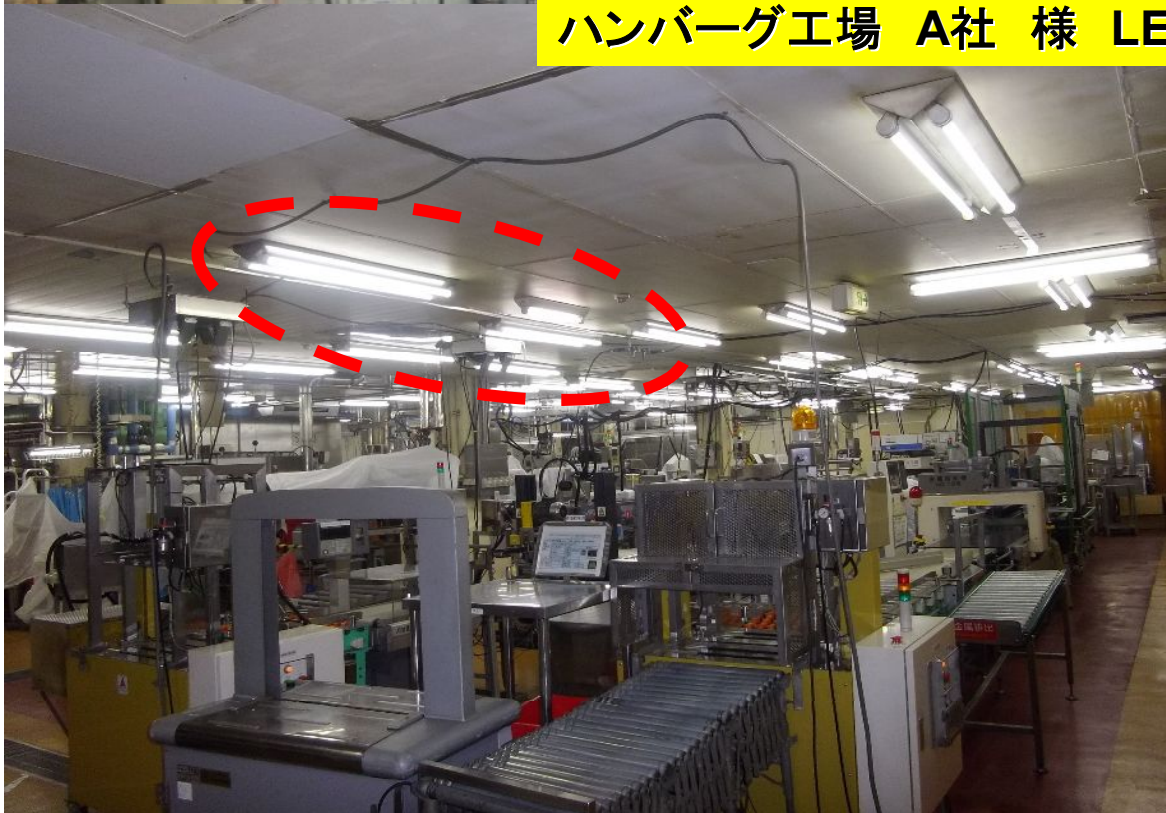


CGCグループ スーパーおおたや様 国道店 無電極プラズマランプ 交換事例

LED国内実績



ハンバーグ工場 A社様 LED交換事例



商業施設D社 所沢店 様



T 銀行 様



スクエア タイプ(コンパクト蛍光灯形)LED交換事例



R 銀行 様



ドコモ大宮店 様

マンション・戸建・工場・商業施設・ガソリンスタンド ソーラーパネル

固定買い取り制度始まる！電力売電42円・電力自給自足！



+



株式会社LCエナジー・ソリューションズ

1、ハイレベルのワンストップサービス

当社提携の株式会社LCエナジー・ソリューションズの主要メンバーは、大手アセット・マネジメント会社、国内および外資系金融機関、大手不動産会社の第一線で活躍したメンバーで構成されており、またインリーグループからの全面的なサポートによりワンストップサービスを提供します。

2、企業・不動産オーナーの目線に合ったサービスの提供

当社は企業や不動産オーナーの目線に立ち、太陽光発電事業を通じて、太陽光ビジネスだけでなく不動産、ファイナンス、税務会計とうの高いレベルの問題解決策を提供いたします。

3、ROI(Return On Investment)の最大化

当社は太陽光発電事業を主体とした投資ファンドの企画、投資戦略の立案からファンドの組成・運用サービスまで提供をいたします。また収益最大化の最適な提案を行い、案件が個々に抱える特性を理解しながら投資パフォーマンスの最大化を図ります。

デベロッパーとして太陽光発電プロジェクトへの フルパッケージのサービス提供

企画提案

STEP1(簡易版)

- 簡易収支試算
- 系統連結事前協議
- 概算見積もり

STEP2(フルパッケージ版)

- 収支試算
- 系統連結協議
- 本見積もり



ファンドストラクチャスキームの場合の各種提案

インリー社は、業界のリーディングカンパニーです



● 会社概要：

- 本社所在地： 中国 保定（ほてい・バオディン）市
- 設立： 1987年1月
- 社員数： 約26,000 名
- パネル事業での売上高(2011年実績)： \$ 2.33B
- ニューヨーク証券取引所に上場（2007年）

国家太陽光発電技術研究所が1企業の敷地内に出来ることは中国において、初めての事です。



品質管理と技術革新

- 中国ソーラーパネル産業における最先端の
国家研究所の建設がインリー社の敷地内で進んで
おります。
- 2012年末に完成する予定です。（左写真ご参照）

沿革(ソーラーパネル)

● 初期(1998年～2004年)

- ソーラーパネル事業への参画(1998年)
- 50メガワットのパネル生産量(2004年)



● 第1成長期 (2005年～2008年)

- 欧米各国に現地法人を創設
- 2006年からの3年間でパネルの生産量が5倍以上増加
- 2007年にニューヨーク市場に上場



● 第2成長期 (2009年～2011年)

- PVサイクル に加盟 (2009年)
 - ✓ 中国企業として初
- “69シリコン(株)”を創設し、シリコンの生産を開始(2010年8月～)
- 2010年 ワールドカップ 南ア大会 でスポンサー企業の一社となる
 - ✓ 中国企業として初。再生エネルギー事業者としても初。

● 第3成長期 (2012年～)

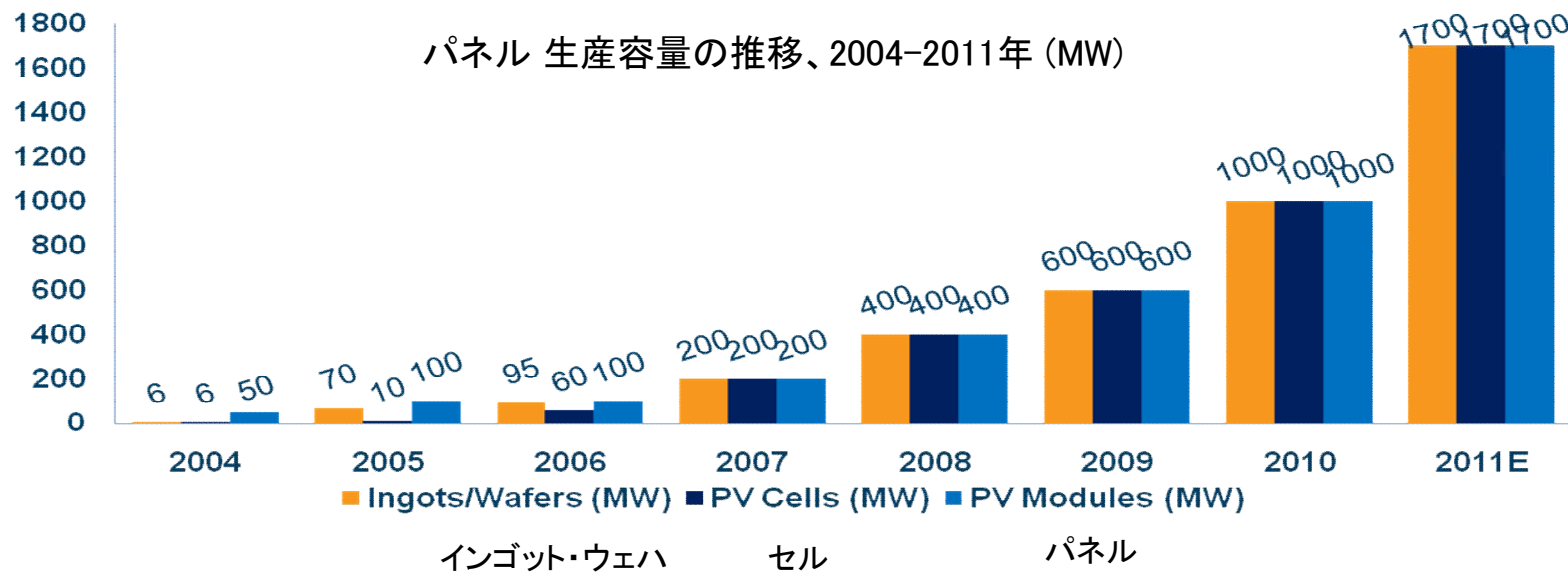
- アジア、中東、オセアニアでの現地法人創設、事業をさらに展開していく予定

一貫生産体制を実現

～シリコン生産からパネル組立てまで～

当社は一貫生産型で世界最大のソーラーパネルメーカーです。

開発中



単位: MW

一貫生産体制を実現

～ポリシリコン生産からパネル組立てまで～

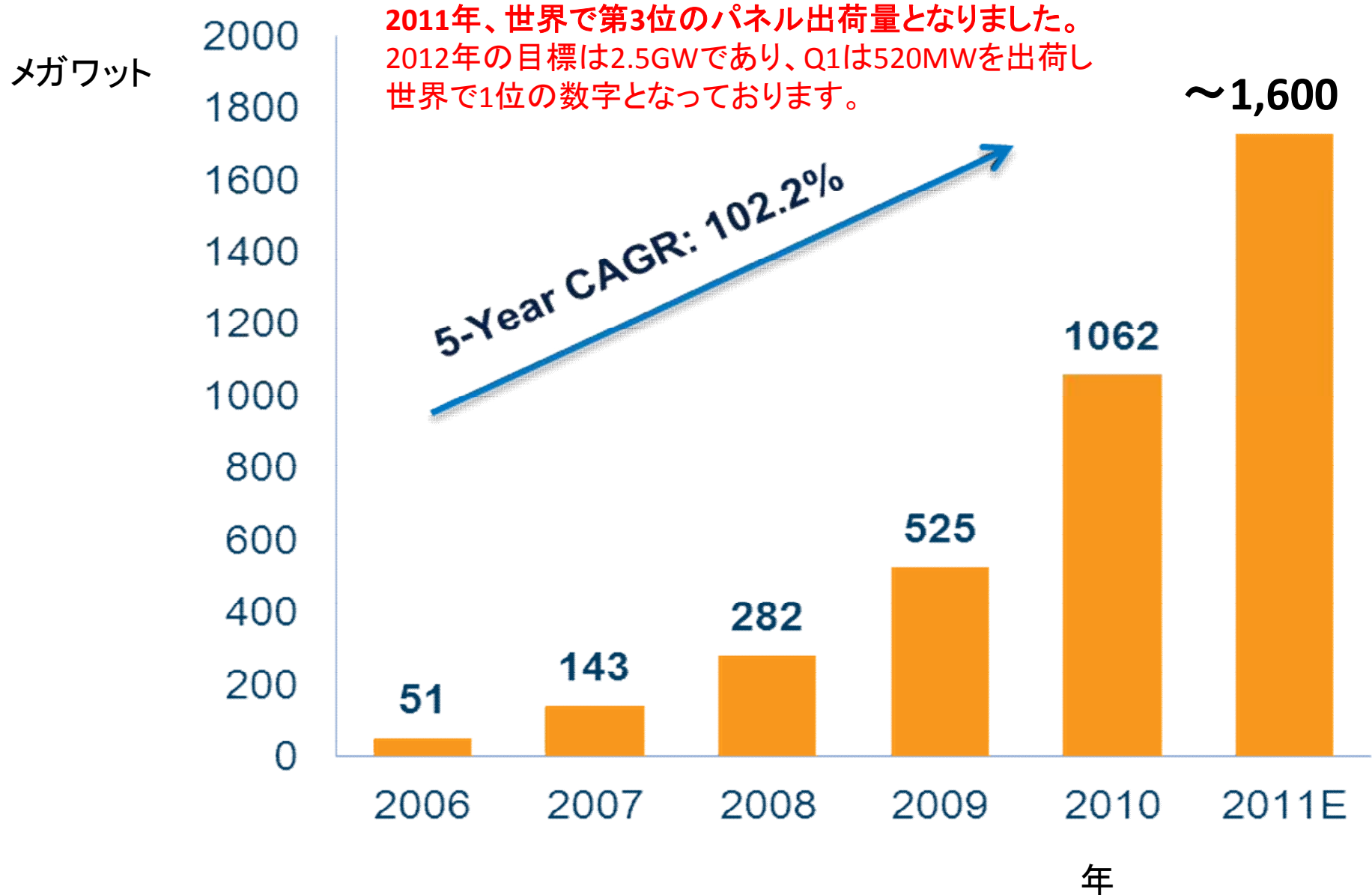
インリー社のパネル製造環境と製品



PANDA265SERIES



パネル 出荷量の推移、2006-2011年 (MW)





- 中国企業として、また、再生可能エネルギー企業として初めて、2010年と2014年FIFAワールドカップの公式スポンサーとなりました



2011年から ドイツ バイエルン ミュンヘンとU.S. サッカー協会の公式パートナー になって
おります。

強み: 全世界で計3GW以上のソーラーパネルを設置

ポルトガル、モウラ市

規模: 46MW
 完成: 2008年12月
 所在地: モウラ市
 施工業者: Acciona Energia
 オーナー: Acciona Energia



スペインバダホス発電所

規模: 11.5MW
 完成: 2008年6月
 所在地: スペインBadajoz
 施工業者: Fotowatio



米国Rutgers大学

規模: 1.4MW
 完成: 2009年6月
 所在地: New Jersey
 施工業者: Sundurance
 オーナー: 米国Rutgers



イタリア バリ 発電所

規模: 3MW
 完成: 2009年12月
 所在地: イタリア バリ
 オーナー: ACEA RSE S.P.A.



韓国Onnuri 発電所

規模: 1.8 MW
 完成: 2008年5月
 所在地: 韓国
 施工業者: Kepid



米国カルデパート屋根

規模: 600KW
 完成: 2008年
 所在地: カリフォルニア
 施工業者: SunEdison
 オーナー: SunEdison



上海虹橋駅

規模: 3.2MW
 完成: 2010年
 所在地: 中国上海
 施工業者: 英利



青海省 200MW 発電所

規模: 200MW
 完成: 2011年
 所在地: 中国 青海



強み: 最大出力公差

- 最大出力公差は0～+5wとなっております。
- 1年目のパネルの効率劣化後も、定格に近い出力を実現いたします

YGE 235 SERIES

電気特性

基準状態(STC)における電氣的指標

太陽電池モジュール名称			YGE 245	YGE 240	YGE 235	YGE 230	YGE 225	
太陽電池モジュール型名			YL245P-29b	YL240P-29b	YL235P-29b	YL230P-29b	YL225P-29b	
最大出力	P_{max}	W	243	240	233	230	223	
最大出力公差	ΔP_{max}	W	-0 ~ +5					
モジュール変換効率	η_m	%	15.0	14.7	14.4	14.1	13.8	
最大出力動作電圧	V_{mpp}	V	30.2	29.5	29.5	29.5	29.5	
最大出力動作電流	I_{mpp}	A	8.11	8.14	7.97	7.80	7.63	
開放電圧	V_{oc}	V	37.8	37.5	37.0	37.0	36.5	
短絡電流	I_{sc}	A	8.63	8.65	8.54	8.40	8.28	

基準状態(EN60904-3)に規定の放射照度1000W/m²、温度25℃、分光分布AM1.5)における電氣特性
 200W/m²の平均変換効率低減は5%(EN60904-1)に準拠)

ご参考:ソフトバンク様でのご評価

種別	メーカー	国	型番	出力 (Wp)	
シリコン	単結晶	三菱電機	日本	PV-MGJ250ACF	250.0
	多結晶	シャープ	日本	ND-193CA	192.5
	多結晶	京セラ	日本	KS2381P-3CFCA	238.1
	多結晶	伊藤組モテック	日本	MTPVp-210-MSD	210.0
	多結晶	カナディアン・ソーラー	カナダ	CS6P-230P	230.0
	多結晶	サンテックパワー	中国	STP280-24/Vd	280.0
	多結晶	インリー・グリーンエナジー	中国	YL235P-29b	235.0
ハイブリッド(HIT)	パナソニック	日本	HIP215NKH5	215.0	
薄膜シリコンハイブリッド	カネカ	日本	U-ZE115	115.0	
CIS	ソーラーフロンティア	日本	SF150-K	150.0	

ソーラーパネル国内実績

北海道帯広市の日本家畜貿易様での太陽光発電所

