

簡単ランプ選び

設置場所毎の適合照明



プライム・スター株式会社

www.primestar.co.jp

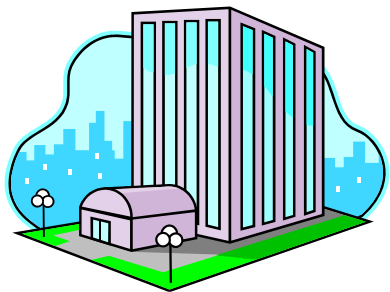
設置場所毎の適合ランプ

最近、コンビニ、駅、デパートなどLED照明が使用されている場所が増えてきました。LEDなど高効率照明化は、「時代の流れ」です。

各メーカーは一般の電球や蛍光灯および水銀灯は製造を中止し、LEDなどにシフトしています。

ここでは簡単にLEDランプなどが選べるように、設置場所毎にお奨めランプをご紹介します。

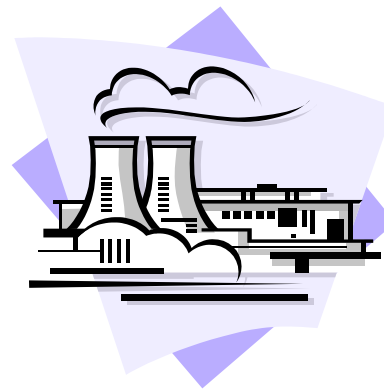
オフィス



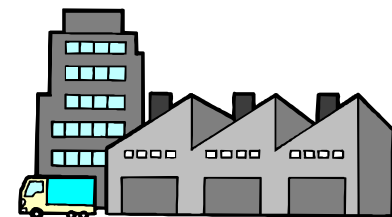
店舗



工場



倉庫・配送センター





蛍光灯設置場所毎適合LED

既存蛍光灯設置場所

オフィス・店舗全般



適合LED種類

Reach (リーチ)

オフィス・店舗
特に明るい方が好み



LX (ルクス)

オフィス・店舗
工事が出来ない・やりたくない



Alice (アリス)

オフィス・店舗・駐輪場など
野外、軒下



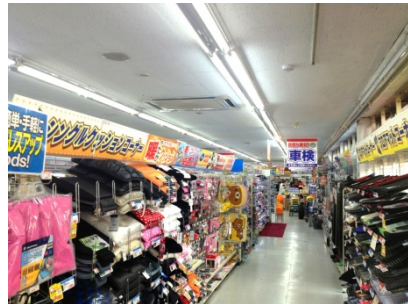
KANBAN (カンバン)
LX-IP65 (ルクスIP65)
PR-Type-B



オフィス・店舗など屋内全般

LED蛍光灯 Reach (リーチ) は古河電工社製のMCPETを反射板に採用。直進的な目に対するLED照明の照射を柔らかげ、目に優しいLEDを目指して企画いたしました。

<http://www.primestar.co.jp/pdf/release131011/reach.pdf>



交換すべきLED蛍光灯種類

20W形蛍光灯⇒Reach10

40W形FL・FLR蛍光灯⇒Reach16

40W形Hf32蛍光灯⇒Reach20

110W形FLR蛍光灯⇒Reach45

110W形Hf蛍光灯⇒Reach55

商品名	Reach-10	Reach-16 Reach-20	Reach-45 Reach-55
写真			
型番号	Reach-10	Reach-16 Reach-20	Reach-44 Reach-55
タイプ	20W形LED電源 内蔵G13片側	40W形LED電源 内蔵G13片側	110WLED電源 外付けR17d
消費電力	10W	16W 20W	44W 55W
全光束	1150lm	2,000lm 2,300lm	5,000lm 6,000lm
lm/W	115	125 115	113 109
色温度	3000・4000・ 5000・ 5700	3000・4000・ 5000・ 5700	3000・4000・ 5000・ 5700
保証期間	3年	3年	3年
ほか	目に優しい 古河電工社 MCPET採用	目に優しい 古河電工社 MCPET採用	目に優しい 古河電工社 MCPET採用

※5700K以外はオプションです



オフィス・店舗など屋内全般



特に照度を求めるお客様用：Hf型蛍光灯の場合

注意点

JISでは通常のオフィスは550～750LX照度があれば十分としています。40W形で2500lm以上のLEDを挿入した場合、目が疲れるなどのデメリットも散見されます。（この場合1000lm以上の明るさになる場合があります）



交換すべきLED蛍光灯種類

20W形Hf蛍光灯⇒LX-9

40W形Hf32W蛍光灯⇒LX-18

110W形Hf68W蛍光灯⇒LX-44

商品名	LX-9	LX-18	LX-44
写真			
型番号	LX-9	LX-18	LX-44
タイプ	20W形LED 電源外付け G13	40WLED 電源外付け G13	110WLED 電源外付けR17d
消費電力	9W±5%	18W±5%	44W±5%
全光束	1,200lm	2,500lm	6,000lm
lm/W	138	138	138
色温度	3000・4000・ 5000・6000	3000・4000・ 5000・6000	3000・4000・ 5000・6000
保証期間	3年	3年	3年
ほか	高効率LED 138lm/W	高効率LED 138lm/W	高効率LED 138lm/W

※5000K以外はオプションです



オフィス・店舗など屋内全般 工事が出来ない場所



注意点

Alice (アリス) はグロー・ラピッドスターター方式・Hf電子安定器方式の3WAYで利用が可能です。(ラピッド方式はランプ種類が1灯・2灯で別れます)

工事不要のAlice (アリス) は工事代金がかかりません。

既存の安定期は寿命が約10年と考えられており、それを超える利用時には漏電による火災などの注意が必要です。

また、老朽化した安定器・電子安定器(電源)には利用が出来ません。

一部Aliceが点灯しない安定器等がございます。

ご利用の際には必ず事前に点灯確認をお願いします。

不点灯を理由の購入後のご返品には対応できかねます。

不点灯時は直結バイパス工事を実施いただくことをお願い申し上げます。

交換すべきLED蛍光灯種類

20W形FL・FLR蛍光灯⇒Alice10W

40W形FL・FLR・Hf蛍光灯⇒Alice20W

商品名	Alice
写真	
型番号	Alice
タイプ	電源内蔵 工事不要 LED
消費電力	10W 20W
全光束	1,000lm 2,000lm
lm/W	100
色温度	5,000K前後
保証期間	3年
ほか	工事不要

40W形LED蛍光灯

アリス
Alice

DIY-Alice-T8-2000-20W-G13 (40W形)



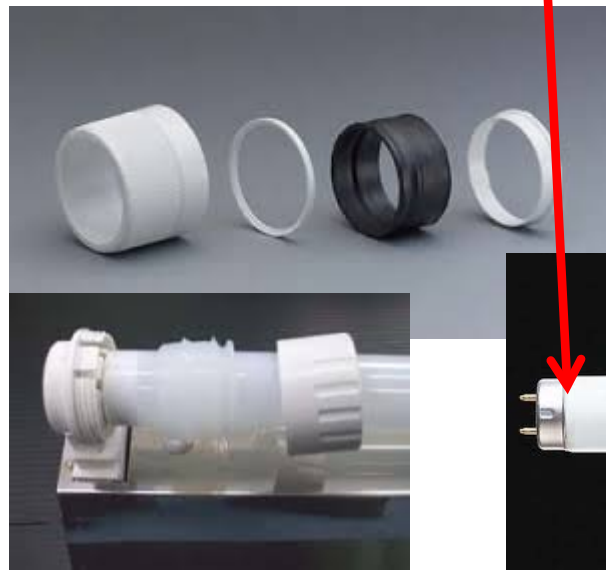
オフィス・店舗・駐輪場・マンション共用灯など 雨がかかる可能性がある野外または軒下

注意点 LEDのソケット部分サイズ（大きさΦ・長さ）は各社バラバラです

雨がかかる可能性がある野外や軒下、マンション共用灯などでは、防水ソケットが灯具にセットされています。防水ソケットは下記の図のような設計がされています。

既存の蛍光灯はFL、FLR、FHFの3種類が想定されますので、Φが相違するためソケットに適合するLEDを使用しないと挿入不可または隙間が出来てしまいます。また、ガラスで出来た一般蛍光灯の末端から1.5センチ以内の部分にゴムパッキンがあたらないと防水できない仕組みになっています。

グロー・ラピッドスタート型 - FL・FLR 管径38mm (20-110H)、32.5mm (20S、40S、40S36)
電子安定器Hfスタート型 - FHF 管径25mm



オフィス・店舗・駐輪場・マンション共用灯など 雨がかかる可能性がある野外または軒下

防水タイプ



KANBAN 20・40・110W形	LX-16 40W形	PR-TypeB 20・40W形
		
KANBAN IP66	LX-16 IP65	PR-TypeB
20・40・110W形 LED電源外付け G13・R17d	40W形LED 電源外付け G13	40W形 一体型防水LED ソケット不要
12W(100V)/13W(220V) 23W(100V)/24W(220V) 44W(100V)/46W(220V)	16W	23W
1,200lm 2,400lm 4,800lm	2,200lm	2,500lm以上
100以上	138	130
5000K	5000K	4000K 5000K
3年	3年	3年
Φ32.5に適合 IP66 防水LED	Φ25に適合 IP65 防水LED	ソケット不要 IP65 防水LED

交換すべきLED蛍光灯種類

20W形蛍光灯⇒KANBAN
 40W形FL・FLR蛍光灯⇒KANBAN / PR-TypeB
 40W形Hf32蛍光灯⇒LX-IP65 / PR-TypeB
 110W形FLR蛍光灯⇒KANBAN / PR-TypeBX2本
 110W形Hf蛍光灯⇒PR-TypeBX2本

※5000K以外はオプションです



水銀灯設置場所毎適合無電極ランプ・LED

既存水銀灯設置場所

工場・倉庫・配送センター
天井高6～8M



適合無電極ランプ・LED種類

BA-F120 (無電極ランプ)
SUBARU-R2-150 (無電極ランプ)
PR-ZERO-90 (LED) **6M以下**
CLAIR400 (LED)
PR-ZERO-135 (LED)

工場・倉庫・配送センター
天井高8M～10M



MUSASHI200 (無電極ランプ)
CLAIR700 (LED)
PR-ZERO-135 (LED)

工場・倉庫・配送センター
天井高10M～15M



GC18f-400E (無電極ランプ)
TL8-400E (無電極ランプ)
PR-ZERO280 (LED)
CLAIR1000 (LED)

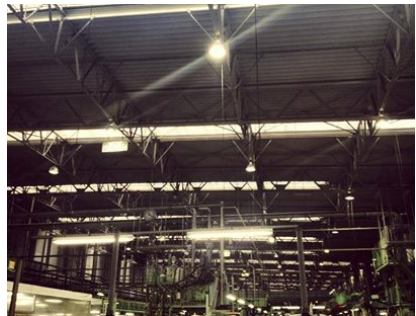




工場・倉庫・配送センター



天井高6~10メートル (400・700W水銀灯)



BA-F120 BA-F150	MUSASHI 120・150・ 200	SUBARU-R2 100 150	CLAIR 400 700	PR-ZERO 90・135
				
BA-F120 Type-S BA-F150 Type-G	MUSASHI 120・150・ 200	SUBARU-R2 100 150	CLAIR-400 CLAIR700	PR-ZERO 90・135
無電極 ランプ 400W代替え	一体型 無電極 ランプ	一体型 無電極 ランプ	高天井用 LED	高天井LED
120W 150W	120W 150W 200W	100W 150W	90W 150W	90W① 135W②
9,000lm 11,000lm	9,600lm 12,000lm 16,000lm	7,000lm 11,000lm	10,800lm 15,200lm	①7200・8100 ②10800~ 12150lm
75	80	約75	105以上	80
5000K	5000K	5000K	3000K 5000K	5000K
5年	5年	5年	2年	3年
IP65 200V	(10台以上)		IP65	IP65もあり

交換すべき無電極ランプ・LED種類

無電極ランプ

6M~8M以下 400W形水銀灯
⇒BA-F120 / SUBARU-R2-100

8M~10M以下 700W形水銀灯
⇒ MUSASHI200

LED照明

6M~8M以下 400W形水銀灯
⇒ CLAIR400 / PR-ZERO135
PR-ZERO-90 (6Mの場合)

8M~10M以下 700W形水銀灯
⇒ CLAIR700 / PR-ZERO135



工場・倉庫・配送センセンター



天井高10~15M (400・700W水銀灯)

注意点

天井高が10Mを超える場所にはクレーン装置があります。

クレーンより上方を照らす必要が無い
ため目に優しいグレアの無い無電極ランプを壁面に設置する方法を推奨します。(次頁参照)

GC18f-400E	TL8-400E	PR-ZERO 280	CLAIR 1000
			
GC18f-400E	TL8-400E	PR-ZERO 280	CLAIR 1000
無電極ランプ	無電極ランプ IP65	高出力 LED	高出力 LED
400W	400W	280W	280W
32,000~34,000lm ※PLM 59,200Plm	32,000~34,000lm ※PLM 59,200Plm	27,000lm	31,000lm
80以上	80以上	96	110
5000K	5000k	5000K	5000K
5年	5年	2年	2年
	IP65	IP65も有り	IP65

交換すべき無電極ランプ・LED種類

無電極ランプ

10M~15M以下 1000W形水銀灯
⇒ GC18f-400E / TL8-400E

LED照明

10M~15M以下 1000W形水銀灯
⇒ PR-ZERO280 / CLAIR1000

※PLM (Pupil lumens : 瞳孔ルーメン) に関して
<http://www.primestar.co.jp/pdf/20130731plusma.pdf>



天井高10M以上の無電極ランプ設置例

既存天井直付け15M




壁面直付け7M30度下向け

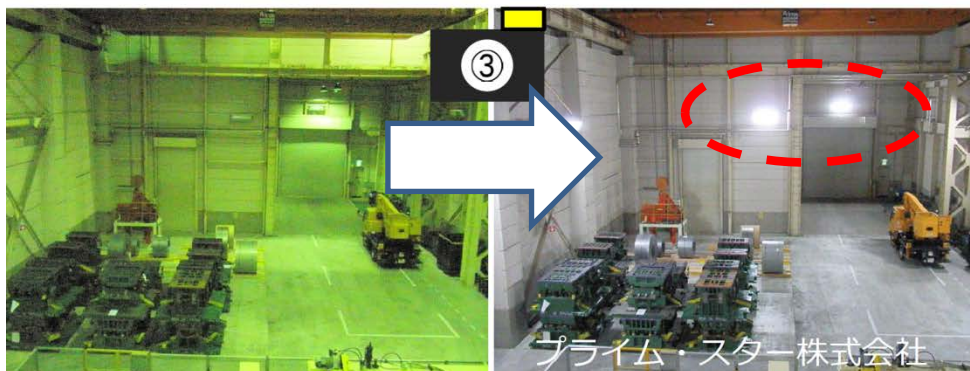
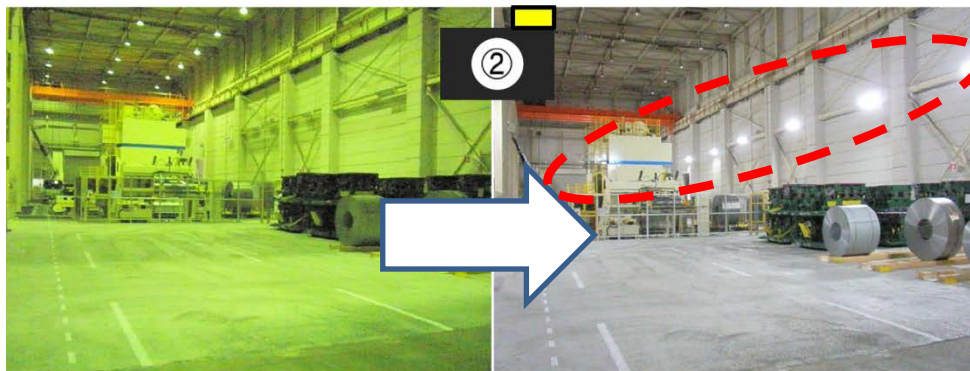


TL8-400E
トンネルで利用されています

水銀灯700W × 32基
(合計22,400W)



無電極プラズマランプ
TL8-400E × 17基
(合計6,800W) 





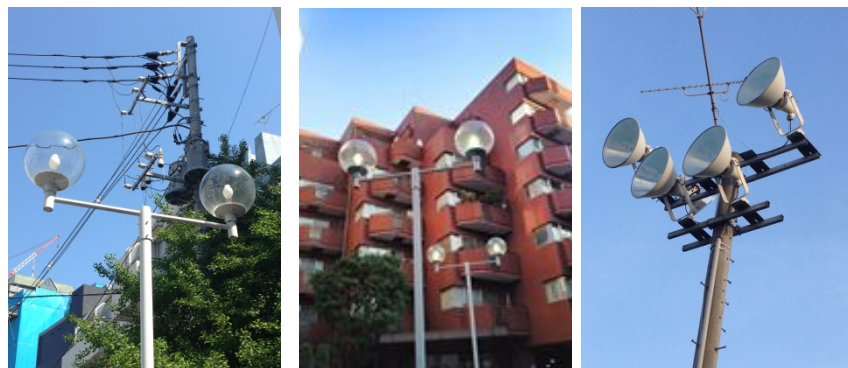
公園・学校・マンションなどの**街路灯**や工場・倉庫などの**密閉型投光器**
100W・150W・250W・400W

注意点

公園などの街路灯が完全に密閉されているケースではLEDは適しません。LEDは素子など構成されている半導体が熱と湿気に弱く、60度以上の高温になる場所では劣化スピードが早く、変色や不点灯など故障の原因になることもございます。

無電極ランプなら90度前後までボール球の温度が上昇する構造です。

LEDに比べると故障比率が低くなるようです。



ソケットがE26かE39ご注意ください

VL35 電源内蔵	VL35 電源外付け	BA-F80 Type-S	BA-F120 Type-S	BA-F Type-D
VL35	VL35	BA-F80 Type-S	BA-F120 Type-S	BA-F120 Type-D
無電極 ランプ 100W代替え E26	無電極 ランプ 100W代替え E26	無電極 ランプ 250W代替え E39	無電極 ランプ 400W代替え E39	無電極 ランプ 400W代替え E39
35W	35W	80W	120W	120W
2,170lm	2,275lm	6,000lm	9,000lm	7,800~ 8,400lm
62	65	75	75	70
5000K	5000K	5000K	5000K	5000K
2年	5年	5年	5年	5年
100V 200V	IP65 100V 200V	IP65 200V	IP65 200V	IP65 100V

交換すべき無電極ランプ°

- 100W形水銀灯 ⇒ VL35
- 150W形水銀灯 ⇒ VL35 / BA-F80
- 250W形水銀灯 ⇒ BA-F80
- 400W形水銀灯 ⇒ BA-F120

BA-F120 テストレポート
http://www.primestar.co.jp/pdf/release130823/test_report_BA-F_TypeS120W.pdf

既存の水銀灯100W・250W・400W
水銀灯投光器にも簡単に球交換挿入可能

ガラスがある投光器に裏側から挿入可能

裏側から挿入可能

ガラスあり

60,000時間の長寿命

サージ対策20,000ボルト

裏側から挿入可能

適合ランプ
BA-F120Type-S



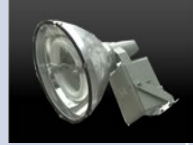



水銀灯サイズだから
LEDは挿入不能

既存灯具がそのまま使える!

E39 口金だから既存灯具がそのまま使用可能です。

電源一体型投光器



SUBARU 85・100	PR-FL 30・50	GT2 300E	CLAIR 250	CLAIR 400	CLAIR 700
			高天井LED FAシリーズ/吊下げ型アームタイプ   		
SUBARU 85・100	PR-FL 30・50	GT2 300E	CLAIR 250	CLAIR 250	CLAIR 700
防水無電極 投光器	防水LED 投光器	防水無電極 投光器	防水LED 投光器	防水LED 投光器	防水LED 投光器
85W 100W	30W 50W	300W	50W	90W	150W
6,000lm 7,000lm	2700lm 4250lm	24,000~ 25,500lm	5500lm	10,800lm	15,200lm
70	85	85	105以上	105以上	105以上
5000K	5000K	5000K	4000・ 5000K	4000・ 5000K	4000・ 5000K
5年	3年	5年	2年	2年	2年
IP65	IP65	IP55	IP65	IP65	IP65

交換すべき無電極ランプ・LED

- 100W形水銀灯 ⇒ PR-FL30
- 150W形水銀灯 ⇒ PR-FL50
- 250W形水銀灯 ⇒ SUBARU85
CLAIR250
- 400W形水銀灯 ⇒ SUBARU100
CLAIR400
- 700W形水銀灯 ⇒ CLAIR700
- 1000形水銀灯 ⇒ GT2-300E
CLAIR700
CLAIR1000



店舗などの下向き看板灯水銀灯160・250・500W



ソケットがE26かE39ご注意ください

LINDA16 IP65	LINDA25 IP65	LINDA39 IP67 30・50
		
LINDA 16-IP65	LINDA 25-IP65	LINDA39 IP67-30・50W
E26	E26	E39
16W	25W	30W 50W
1200/1300lm (電球/昼光)	2200/2350lm (電球/昼光)	2550lm 4250lm
75以上	85以上	85
2700・6,000K	2700・6,000K	5000K
2年	2年	2年
IP65	IP65	IP67

交換すべきLEDランプ

- 100W形水銀灯 ⇒ LINDA16-IP65
- 150W形水銀灯 ⇒ LINDA16-IP65
- 200・250W形水銀灯 ⇒ LINDA15-IP65
- 300W形アイランプ ⇒ LINDA39-IP67-30W
- 600W形アイランプ ⇒ LINDA39-IP67-50W



店舗などの下向き看板灯



ランプ+ホルダー+アーム 3点セット

■LINDA16-IP65ランプ 看板灯セット（昼白色・電球色選択可）

E26ソケット適合品

希望小売価格13,345円

①

ランプ+ホルダー+アーム 3点セット 希望小売価格5,260円
LINDA16-IP65 野外看板灯用LED照明



安定器不要・水銀ランプ160Wと同等の明るさで 16W!
屋外使用可 最軽量LEDランプ
電圧も100V・200Vに対応・寿命40000h・低誘虫・水銀フリー・60Hz50Hz共用・電球色もあります

アイ ランプホルダ用アーム F13/W

②

アーム長:965mm
仕上色:白色 希望小売価格5,040円
質量:1.4kg

取付穴:4-φ7mm、ピッチ65×90mm

※口出線有効長180cmのホルダをご指定ください。（形式末尾記号-L14）

※電線引出部は必ず下向きに取付けてください。

※アームを特に風の強い地域でご使用の場合は、接続金具F13-Bを用いてワイヤー等でアームを左右から保持してください。



③

K形アイランプホルダ仕様 KO/W-L14 希望小売価格3,045円

仕上色:白色

ランプ口金 E26

防雨形

仕上:ポリエステル樹脂粉体塗装・白色

質量:390g

※ホルダと接続具のかん合スキマおよび口出線の引出口から、雨水が浸入する恐れがありますから下向け取付けは避けてください。

※ホルダの口出線と配線用ケーブルの接続は、電気設備技術基準の第12条に従ってください。

（具体的な接続方法：内線規程1335-7参照）

特長 口出線1.8m付



お勧めポイント!

BHR F160Wとのランプ交換により、消費電力は1/10と大幅省エネ!!

価格は消費税・配送料は別となります。数量によって割引しますのでご相談ください。



PRIME STAR

②ホルダーと③アームをそれぞれ他のランプにも合わせることが可能です。
お問い合わせください。その際、ソケットがE26かE39かご注意ください。



店舗などの上向き看板灯160・250・500W

注意点

雨がかかる可能性がある野外の看板灯の内、照明器具が写真のように上向きにセットされている場合は、照明器具ホルダーとランプの間に隙間があると雨が侵入しソケット部分でショートします。

従って、装着時にホルダーとランプの間が完全に防水処理されるものを選んでください。



ソケットがE26かE39かご注意ください

LINDA16 IP65	LINDA25 IP65	CLAIR 250
		
LINDA 16-IP65	LINDA 25-IP65	CLAIR 250
E26	E26	E39
16W (150W代替)	25W (200W代替)	50W (300W代替)
1200/1300lm (電球/昼光)	2200/2350lm (電球/昼光)	5500lm
75以上	85以上	
2700・6,000K	2700・6,000K	4000・5,000K
2年	2年	2年
IP65	IP65	IP65

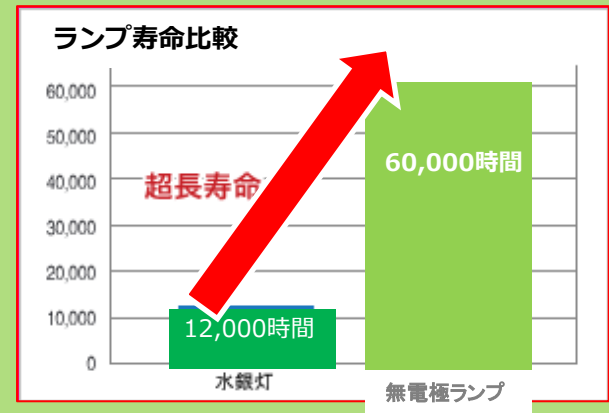
交換すべきLEDランプ

- 100W形水銀灯 ⇒ LINDA16-IP65
- 150W形水銀灯 ⇒ LINDA16-IP65
- 200・250W形水銀灯 ⇒ LINDA15-IP65
- 300W形水銀灯 ⇒ CLAIR250

弊社が特にお薦めしたい！無電極ランプの特性

無電極ランプは 水銀灯、メタルハライドに代わる 省エネランプ照明

- 1.超長寿命60,000時間 点灯が可能
- 2.超低消費電力 約75%以上削減
- 3.ランプ自体の発熱量が少ない。80から90度(冷房効率のUP)
- 4.照明のチラツキ、グレアがなく、目が疲れにくい
- 5.瞬時始動、瞬時再点灯が可能。
- 6.使用可能環境温度範囲が-20℃~50℃と広い
- 7.環境にやさしく 廃棄物も水銀灯の1/4
- 8.高効率ランプによるエネルギー削減(発光効率は80(lm/W)以上)
- 9.目に優しい自然光発色(演色評価指数80Ra)



無電球ランプ・LED・HID (水銀灯) の比較

比較項目	無電極ランプ	水銀灯	HID照明	LED照明	備考 / 解説
消費電力	120W	400W	400W	90W	H I D (水銀灯) 4 0 0 w型照度と比較
製品寿命	60,000時間	12,000時間	12,000時間	40,000時間	
点灯・再点灯時間	瞬時	10~15分	10~15分	瞬時	
光量減少率	2,000時間で 5%以下	2,000時間で 45%	2,000時間で 35%	2,000時間で 15%	無電極ランプの場合60000時間で70%維持
発光効率	80lm/W	52.7lm/W	60lm/W	100lm/W	
グレア (眩しさ)	◎	△	△	×	L E Dは直進性が高い為グレアが生じる
CO2削減効果	75%以上削減	-	-	80%削減	
ランプ発熱	50~80℃	150~300℃	150~300℃	60~80℃	
節電効果	75%以上削減	-	-	80%削減	H I D(水銀灯)400w型に対する節電効果
照射角度	全面 (360度)	全面 (360度)	全面 (360度)	60~270度	
陰影	影ができにくい	影ができにくい	影ができにくい	影ができやすい	
演色性(Ra)	80	40	40	70	太陽光に近い光源が演色性が高い
ランニングコスト	大変低い	高い	高い	大変低い	
初期導入費用	中	低い	低い	高	現状のランプ交換をした場合の費用

無電球ランプ・LED・HID(水銀灯)の比較

無電極ランプはE 39口金タイプもご用意。

LEDランプは水銀灯ランプに比べて遥かに重く、口金が重量に耐えれなくなり落下事故も心配されましたが安全に取付ける事が可能です。

水銀灯
メタルハライド
高圧ナトリウムランプなど
HID

LEDランプの問題点

- ①コストが高い
- ②熱処理対策が悪い
- ③明るさが不足
- ④サイズが合わない
- ⑤重量がE 39口金では不安
- ⑥湿気に弱い
- ⑦ギラツキが無く目に厳しい

■交換の目安 (ボールタイプ)

- 33W →水銀灯100W 相当
55W →水銀灯100～150W 相当
80W →水銀灯200～250W 相当
100W →水銀灯250～300W 相当
120W →水銀灯250～400W 相当
150W →水銀灯250～450W 相当

解決！

ボールタイプ33W・55W・80W・85W
100W・120W・150Wのラインナップ

無電極ランプ



E 39口金タイプ

水銀灯に近い光源ながら演色性は約2倍、6万時間の長寿命
瞬間点灯可能、
価格がLEDに比べると安価

水銀灯と年間の電気代を比較

BA-F120Type-S

無電極ランプの120Wは、水銀灯の400W相当の明るさがあります。

現在、御使用の水銀灯を無電極ランプに代えると、電気代はもちろん、CO2の削減！！

(条件：1日12時間360日使用、1KWhあたり13円)

水銀灯400W

水銀灯は2020年までに
全廃です

無電極ランプ120W
BA-F Type-S

60,000時間の長寿命

水銀灯と年間の電気代 比較

ワット数	水銀灯(465W安定器込み)	無電極ランプ(120W安定器込み)
年間消費電力	$0.465\text{KW} \times 12\text{h} \times 360\text{日} = 2,008\text{KWh}$	$0.12\text{KW} \times 12\text{h} \times 360\text{日} = 518\text{KWh}$
年間電気代	$2,008\text{KWh} \times 13\text{円/KWh} = 26,104\text{円}$	$518\text{KWh} \times 13\text{円/KWh} = 6734\text{円}$

**消費電力は75%の削減効果が期待できます！
年間電気代も75%、19,370円削減できます！**

さらに約6万時間稼動で長寿命！取り替え費用も少なく抑えられます！



直管形LED蛍光灯他社比較



	HITACHIなど 既存蛍光灯	プライム スター	プライム スター	S社	A社	T社	N社
品番	FLR40SD	Reach16	LX18	LDL40T・ D/25/23	LDG40S 22	LDL40 T/N-25	F12HD- GW-05
種類	一般 蛍光灯	工事必要LED	工事必要LED	工事必要 器具セット	工事必要LED	工事必要 器具セット	工事必要 LED
消費電力 電源込み	46W	16W	18W	25W	22W	25W	20W
全光束	2,610lm	2,000lm	2,500lm	2,300lm	2,500lm	2,400lm	2,000lm
LM/W	56.7	125	138	92	114	96	100
定格寿命	12,000h	50,000h	50,000h	60,000h	40,000h	40,000h	50,000h
重量	251g	230g	210g	330g	440g	330g	380g
保証年数	1年	3年 オプション5年	3年 オプション5年	1年	3年	1年	2年
安全性	JISC61000 -3-2	CISPR15	CISPR15	JEL801	NA	JEL801	NA
その他	ランプ1,365円 安定器+灯具 一式価格表示	PSE 目に優しい MCPET	PSE	PSE JEL801 GX16t-5	PSE	PSE JEL801 GX16t-5	PSE
定価	20,265円	9,800円	9,800円	13,650円	OPEN	12,600円	OPEN

※価格・NET価格は参考です。また、調査時点から商品の数値が変更になる場合がございます。
保証期間5年はオプションです。価格は故障率を算定し、個別にご提示いたします。ご相談ください。



400W代替え無電極ランプ他社比較



ボールタイプは、器具がそのまま使用できます。

	岩崎電気など 既存水銀灯	プライム スター	プライム スター	P社	T社	D社
品番	400W HF400X	BA-F120 Type-S	SUBARU R-2	XY5800K	100-2-P1	IEL150
種類	工事必要 ボールタイプ	工事必要 ボールタイプ	工事必要 一体型	工事必要 一体型	工事必要 一体型	工事必要 一体型
消費電力 電源込み	465W	120W	150W	260W	100w	150W
全光束	22,000lm	9,000lm	11,000lm	21500lm	12360lm	12750lm
LM/W	47	約75	約75	82	124	85
定格寿命	12,000h	60,000h	60,000h	60,000h	60,000h	60,000h
重量	500g	850g	3.5 Kg	16.1Kg	3Kg	5.4Kg
保証年数	1年	5年	5年	1年	NA	NA
その他	PSE	PSE	PSE	PSE	PSE	PSE
定価	46,500円	133,000円	158,000円	265,650 円	OPEN	OPEN

※価格・NET価格は参考です。メーカーのカatalogデータをそのまま記載してあります。BA-F120は傘なし。
また、弊社の全光束はPLM表示ではなく、ランプの光束を表示してあります。無電極ランプは傘の反射率によって照度は変化します。



商号：プライム・スター株式会社

<http://www.primestar.co.jp>

約9000種類のLEDなど取扱い

所在地：東京都港区赤坂5丁目5番9号赤坂スバルビル7階
(札幌・山形・東京・静岡・福岡全国5箇所にショールーム完備)

代表取締役社長 下田 知代

電話：03-6869-6606 FAX:03-6869-6607

設立年月日：平成15年3月

資本金：65,000,000円



主な事業の内容

1. LED照明器具を含む一般照明器具の製造、デザイン、設計、販売及び輸出入
2. 照明デザインに関する企画、設計、製作、施工、監理及びコンサルティング業務
3. CO2排出権取引に関わる業務
3. ECO事業に関わるファンド組成・管理・運營業務

その他：一般社団法人日本CO2濃度マップ普及協会正会員、一般社団法人フォレストック協会認定プロバイダー
CCFL普及推進協議会正会員

プライム・スター株式会社は、次世代蛍光灯CCFLや直管型LED照明の販売を中心として、他にも省エネ製品を多数取りそろえています。電気代の節約手法や数多くあるLED照明の商品比較などコンサルティングを得意とし、UR都市再生機構様、JR様、その他大手流通企業への実績が豊富にあります。今後は、太陽光パネル、メガソーラー、エミッション・トレーディングやCO2吸収権に絡む“コース・マーケティング”、企業の設備投資負担を軽減する手段として「ECOファンド」の立ち上げ等、多岐にわたり、企業支援を行ってまいります。