



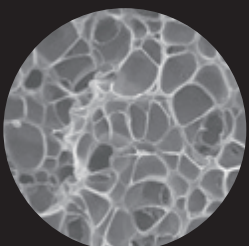
# 眩しい!!

もしかして、目が疲れるLED  
使用していませんか？

## Reach

新世代LED蛍光灯「リーチ」

**目に優しい光**の秘密は高い光反射性能。



MCPET 内部の独立気泡

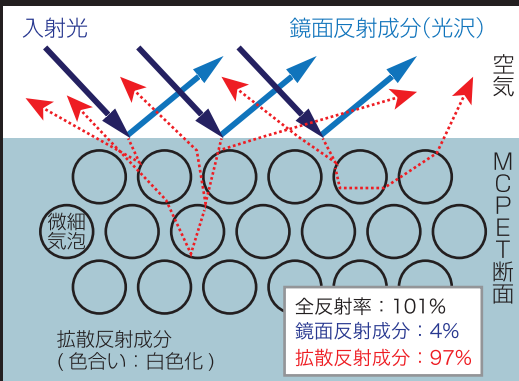
Reach (リーチ)の反射板には通常のアルミ反射板ではなく古河電工のMCPETを採用。MCPETに入った光はPETと気泡の界面で屈折を繰り返すため、光源からの光を効率的にムラなく反射することができます。その結果、照明ムラを抑え、蛍光灯やLEDの数を削減することが可能で、省エネに大きく貢献します。

また、MCPETは化学発泡剤を使用しない物理発泡製品ですので、再加熱時に再発泡のリスクが非常に低く、リサイクル性が高い環境にも優しい素材です。

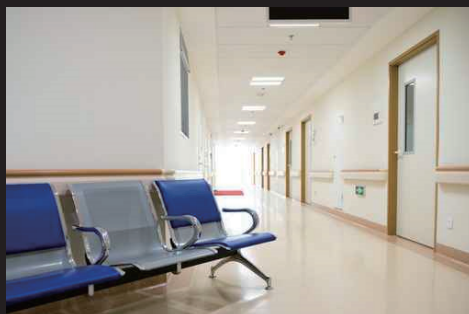


器具内の  
反射回数 **UP**  
だから均一で優しい光

一般のオフィス・店舗以外にも、こんな場所に最適です



全反射率101%。このうち97%は拡散反射



病院・介護施設



教育施設

電源内蔵片側配線タイプスペック

外付けタイプもオプションでご用意しております。

REACH 20W型 (10W)	10W	1,150lm
REACH 40W型 (16W / 20W)	16W / 20W	2,000lm / 2,300lm
REACH 110W型 (44W / 55W)	44W / 55W	5,000lm / 6,000lm

プライム・スター株式会社

ホームページ：<http://primestar.co.jp/>

電話：03-6869-6606

FAX：03-6869-6607 EMAIL：info@primestar.co.jp

〒107-0052 東京都港区赤坂5丁目5番9号赤坂スバルビル7F