

省エネ補助金 活用コンサルティングのご案内

私達は、地球にやさしい
社会作りを目指しています。



プライム・スター株式会社

「省エネ補助金」とは??

● 助成金・補助金とは

国、地方自治体から公益のために民間や個人に支払われるお金。

● 省エネ補助金とは

一定の省エネ効果の認められる機器や設備改修に対し、交付される補助金。

国単位での省エネ運動 地球温暖化防止運動の高まり

◆ 改正省エネルギー法

⇒工場・事業場、建築物についてのエネルギーの使用の合理化

◆ 2005年京都議定書

⇒地球温暖化防止会議・温室効果ガス排出量6%減

◆ 2011年東日本大震災

⇒電力不足・原発問題の浮上

◆ 2013年白熱灯製造禁止

⇒エネルギー効率の悪い白熱電球は規模を大幅縮小

補助金・助成金の交付

● エコカー



● 太陽光



● LED照明



● 高効率空調設備



エネルギー使用合理化支援事業

(H25年度補正分の例)

● 公募予算額

約135億

● 補助金額

補助対象経費の1/3、上限50億円、下限100万円

補助対象経費の合計が300万円に満たない場合申請不可

既存設備の撤去費、移設費、商社、関連会社の手数料分は補助対象外

● 補助対象事業

以下の3要件すべてを満たして補助対象となる

- ①工場・事業場などにおける、既存設備、システムの置き換え 新設は不可
- ②上記により事業場全体の省エネルギー率1%以上、もしくは原油換算省エネルギー量が500kl以上を達成できる
- ③設備の資産登録(資産計上)が必須

● 補助対象事業者

法人格を有する全ての事業者・及び個人事業主



その他設備導入支援補助金



- **建築物省エネ改修等推進事業**

建物の躯体、開口部の改修、区分毎の補助対象設備のみの計測が必須。
躯体改修と設備改修を合わせて申請。補助率約1/3。

- **温室効果ガス排出削減による中小事業者等経営強化促進事業**

年間CO2排出量50トン～3,000トンの中小事業所に、
低炭素機器導入によりCO2排出量の5%以上削減が条件。補助率約2/3。

- **商店街まちづくり事業補助金**

商店街の安心・安全の向上に関わる機器の導入に対する補助金。アーケード照明、街路灯のLED化での採択多数。補助率約2/3。

補助金活用コンサルティングサービス

● 補助金申請の問題点

- 申請書類・添付書類の量が膨大
- 設備に関わる専門知識が必要
- 受付期間が短い
- 採択には内容が問われるため、ノウハウが必須
- 申請後も確定検査・実績報告があり負担増に

提出書類一覧表

No.	項目	提出の有無	提出の時期	提出の回数	提出の場所
1	申請書	○	申請時	1回	申請先
2	申請書類	○	申請時	1回	申請先
3	申請書類	○	申請時	1回	申請先
4	申請書類	○	申請時	1回	申請先
5	申請書類	○	申請時	1回	申請先
6	申請書類	○	申請時	1回	申請先
7	申請書類	○	申請時	1回	申請先
8	申請書類	○	申請時	1回	申請先
9	申請書類	○	申請時	1回	申請先
10	申請書類	○	申請時	1回	申請先
11	申請書類	○	申請時	1回	申請先
12	申請書類	○	申請時	1回	申請先
13	申請書類	○	申請時	1回	申請先
14	申請書類	○	申請時	1回	申請先
15	申請書類	○	申請時	1回	申請先
16	申請書類	○	申請時	1回	申請先
17	申請書類	○	申請時	1回	申請先
18	申請書類	○	申請時	1回	申請先
19	申請書類	○	申請時	1回	申請先
20	申請書類	○	申請時	1回	申請先
21	申請書類	○	申請時	1回	申請先
22	申請書類	○	申請時	1回	申請先
23	申請書類	○	申請時	1回	申請先
24	申請書類	○	申請時	1回	申請先
25	申請書類	○	申請時	1回	申請先
26	申請書類	○	申請時	1回	申請先
27	申請書類	○	申請時	1回	申請先
28	申請書類	○	申請時	1回	申請先
29	申請書類	○	申請時	1回	申請先
30	申請書類	○	申請時	1回	申請先
31	申請書類	○	申請時	1回	申請先
32	申請書類	○	申請時	1回	申請先
33	申請書類	○	申請時	1回	申請先
34	申請書類	○	申請時	1回	申請先
35	申請書類	○	申請時	1回	申請先
36	申請書類	○	申請時	1回	申請先
37	申請書類	○	申請時	1回	申請先
38	申請書類	○	申請時	1回	申請先
39	申請書類	○	申請時	1回	申請先
40	申請書類	○	申請時	1回	申請先
41	申請書類	○	申請時	1回	申請先
42	申請書類	○	申請時	1回	申請先
43	申請書類	○	申請時	1回	申請先
44	申請書類	○	申請時	1回	申請先
45	申請書類	○	申請時	1回	申請先
46	申請書類	○	申請時	1回	申請先
47	申請書類	○	申請時	1回	申請先
48	申請書類	○	申請時	1回	申請先
49	申請書類	○	申請時	1回	申請先
50	申請書類	○	申請時	1回	申請先

※ 申請書類は、申請書の提出と同時に提出する。申請書の提出後、申請書の提出状況を確認する。申請書の提出後、申請書の提出状況を確認する。申請書の提出後、申請書の提出状況を確認する。

● 補助金活用コンサルティングサービス

- 申請業務の負担を大幅軽減
- 独自のノウハウ・専門知識で採択率向上

補助金申請スケジュール (H25年度の例)

1. 公募情報開示・公募受付

- ・ 公募期間は約1カ月
この期間に説明会も行われることがある
- ・ 交付申請書の作成・提出

2. 交付決定(5月中旬予定)

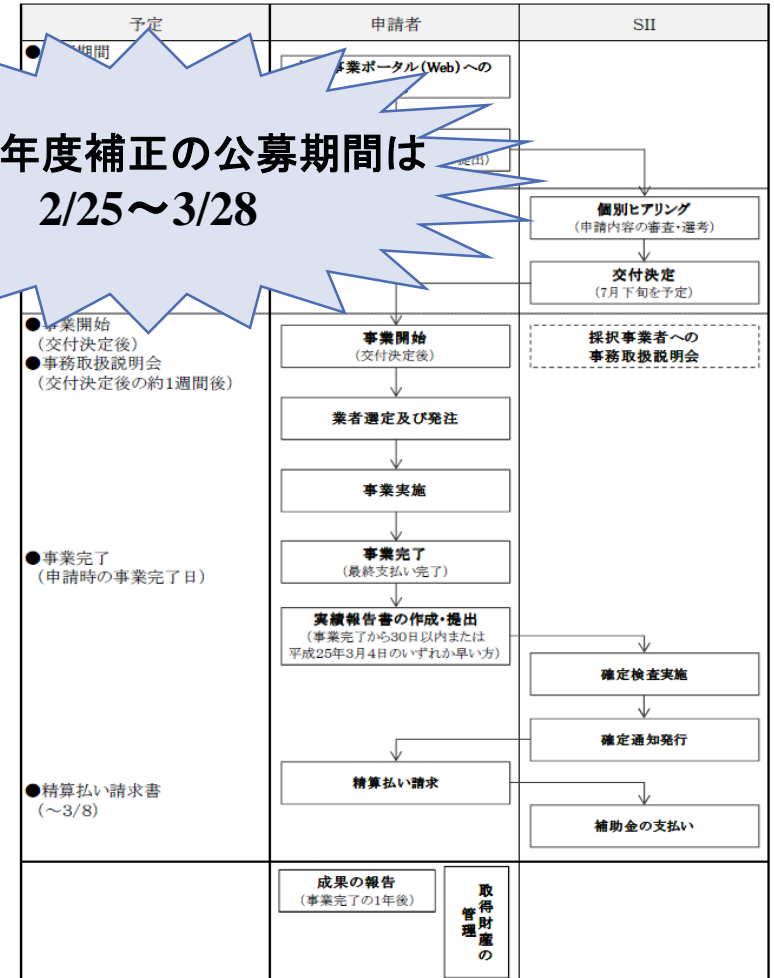
- ・ 約2ヶ月の審査期間。この間に修正指示等がある。
- ・ 交付決定通知書が発行されてから工事

3. 工事期間(6月～12月)

- ・ SIIから中間検査、申請者は中間報告が課せられる。
- ・ 計画変更がある場合は計画変更申請のためのやり取り

4. 事業完了(平成27年1月まで)

- ・ 実績報告書の作成・提出
- ・ 1ヶ月程度の省エネルギー効果を計測し提出
- ・ SIIによる確定検査・精算払請求書の提出を経て入金
- ・ 入金後は実施状況報告書の提出が義務づけられる



プライム・スター社がお薦めする補助金 コンサルティングの特徴



●特徴

- 成功報酬制 着手金0円^(※)
- 実績多数 採択率88%
- 長年の電気工事の実績
- 多数のLED化実績
- 節電機器提案、施工までトータルサポート

※案件規模、内容によって、ご要望に添えない場合もございます。

▶ 現場を熟知した「実のある」申請業務

申請・採択実績

- 平成24年度

種別：エネルギー使用合理化(1次～4次)、エネルギー使用合理化民間団体・LPG分、建築物節電改修事業費補助金、

申請件数 18件、採択16件(採択率88%)

- 平成25年度

種別：エネルギー使用合理化、エネルギー使用合理化(補正)、商店街まちづくり補助金

申請件数 117件、採択104件(採択率88%)

- 平成26年度

種別：エネルギー使用合理化、建築物省エネ改修推進事業、低炭素補助金

申請中 69件、採択結果待ち



PRIME STAR

補助金活用コンサルティングサービス 実績表

No.	物件名	補助金名	総事業費	補助対象経費	補助金額	ステータス
1	国分寺 テニススクール	建築物節電改修支援事業費補助金	¥11,484,000	¥11,376,000	¥3,686,297	採択
2	佐世保市介護施設	エネルギー使用合理化事業者支援事業1次	¥4,931,850	¥4,165,800	¥1,388,599	採択
3	加古川 テニススクール	エネルギー使用合理化事業者支援事業1次	¥7,171,500	¥6,760,000	¥2,546,666	採択
4	栃木県 工場LED化	エネルギー使用合理化事業者支援事業1次	¥16,434,285	¥15,354,700	¥5,067,051	採択
5	富山県ショッピングモール省エネ空調・照明設置	エネルギー使用合理化事業者支援事業1次	¥44,100,000	¥40,600,000	¥13,533,333	取り下げ
6	富山県ショッピングモール省エネ空調・照明設置	エネルギー使用合理化事業者支援事業(民間団体分、LPG)	¥44,100,000	¥40,600,000	¥13,533,333	不採択
7	総合施設省エネ空調・照明設置	エネルギー使用合理化事業者支援事業1次	¥92,890,035	¥88,466,700	¥29,488,900	採択
8	兵庫県 テニスクラブLED化	エネルギー使用合理化事業者支援事業2次	¥7,417,200	¥6,956,000	¥2,318,666	採択
9	兵庫県 テニスクラブLED化	エネルギー使用合理化事業者支援事業2次	¥11,245,500	¥10,597,000	¥2,358,666	採択
10	京都府 テニスクラブLED化	エネルギー使用合理化事業者支援事業2次	¥7,417,200	¥6,956,000	¥2,318,666	採択
11	大阪府 テニスクラブLED化	エネルギー使用合理化事業者支援事業2次	¥5,579,700	¥5,222,000	¥1,740,666	採択
12	埼玉県 テニスクラブLED化	エネルギー使用合理化事業者支援事業2次	¥6,624,660	¥6,209,200	¥2,069,733	採択
13	東京都商業ビルLED化	エネルギー使用合理化事業者支援事業3次	¥5,777,580	¥5,573,280	¥1,857,760	採択
14	東京都タクシー会社LED化	エネルギー使用合理化事業者支援事業4次	¥4,733,100	¥4,559,400	¥1,519,800	採択
15	北九州 自動車整備工場LED化	エネルギー使用合理化事業者支援事業4次	¥6,140,925	¥5,792,600	¥1,930,866	採択
16	11階建て業務ビル LED化	エネルギー使用合理化事業者支援事業4次	¥15,178,800	¥1,402,000	¥4,674,000	採択
17	埼玉県 テニスクラブLED化	エネルギー使用合理化事業者支援事業4次	¥7,523,250	¥7,057,000	¥2,352,333	採択
18	広島県 テニスクラブLED化	エネルギー使用合理化事業者支援事業4次	¥8,615,250	¥8,077,000	¥2,692,333	採択

ステータス	名称	会社名	氏名	補助事業に関する経費	補助対象経費	補助金の額
審査中				¥ 6,034,665	¥ 5,647,300	¥ 1,882,432
審査中				¥ 3,822,000	¥ 3,620,000	¥ 1,206,666
審査中				¥ 3,392,560	¥ 3,211,000	¥ 1,070,333
審査中				¥ 4,321,800	¥ 4,096,000	¥ 1,365,333
審査中				¥ 4,169,025	¥ 3,960,500	¥ 1,316,833
審査中				¥ 4,592,700	¥ 4,354,000	¥ 1,451,333
審査中				¥ 3,193,060	¥ 3,021,000	¥ 1,007,000
審査中				¥ 3,180,240	¥ 3,008,800	¥ 1,002,932
審査中				¥ 4,125,975	¥ 3,900,500	¥ 1,303,166
審査中				¥ 3,257,310	¥ 3,082,200	¥ 1,027,399
審査中				¥ 3,388,350	¥ 3,207,000	¥ 1,069,000
審査中				¥ 4,003,650	¥ 3,799,000	¥ 1,264,332
審査中				¥ 4,472,475	¥ 4,239,500	¥ 1,413,166
審査中				¥ 3,221,925	¥ 3,048,500	¥ 1,016,166
審査中				¥ 3,377,325	¥ 3,196,500	¥ 1,065,499
審査中				¥ 4,248,825	¥ 4,026,500	¥ 1,342,166
審査中				¥ 3,171,525	¥ 3,000,500	¥ 1,000,166
審査中				¥ 3,514,360	¥ 3,327,000	¥ 1,108,999
審査中				¥ 3,591,000	¥ 3,400,000	¥ 1,133,333
審査中				¥ 3,567,060	¥ 3,377,200	¥ 1,125,732
審査中				¥ 3,225,600	¥ 3,052,000	¥ 1,017,333
審査中				¥ 3,223,500	¥ 3,050,000	¥ 1,016,666
審査中				¥ 4,274,760	¥ 4,071,200	¥ 1,357,066
審査中				¥ 24,782,275	¥ 22,782,167	¥ 7,694,066
審査中				¥ 12,600,000	¥ 11,872,000	¥ 3,957,333
審査中				¥ 7,694,650	¥ 7,033,000	¥ 2,344,332
審査中				¥ 4,931,850	¥ 4,165,800	¥ 1,388,599
審査中				¥ 7,297,500	¥ 6,890,000	¥ 2,296,666
審査中				¥ 8,207,167	¥ 7,578,200	¥ 2,526,066
審査中				¥ 6,865,110	¥ 6,329,600	¥ 2,109,866
審査中				¥ 12,942,205	¥ 12,149,410	¥ 4,049,803
審査中				¥ 14,432,670	¥ 13,645,400	¥ 4,548,466
審査中				¥ 6,942,663	¥ 6,462,060	¥ 2,154,019
審査中				¥ 5,256,168	¥ 4,855,875	¥ 1,618,624
審査中				¥ 4,769,598	¥ 4,392,975	¥ 1,464,157

ステータス	名称	会社名	氏名	補助事業に関する経費	補助対象経費	補助金の額
審査中				¥ 4,526,313	¥ 4,160,775	¥ 1,386,924
審査中				¥ 4,385,556	¥ 4,026,720	¥ 1,342,239
審査中				¥ 4,537,113	¥ 4,171,060	¥ 1,390,352
審査中				¥ 3,897,747	¥ 3,562,140	¥ 1,187,379
審査中				¥ 4,270,864	¥ 3,917,490	¥ 1,305,829
審査中				¥ 4,270,864	¥ 3,917,490	¥ 1,305,829
審査中				¥ 4,234,371	¥ 3,682,735	¥ 1,294,244
審査中				¥ 3,650,487	¥ 3,326,655	¥ 1,108,884
審査中				¥ 4,004,988	¥ 3,664,275	¥ 1,221,424
審査中				¥ 3,796,458	¥ 3,465,675	¥ 1,155,224
審査中				¥ 3,759,966	¥ 3,430,920	¥ 1,143,639
審査中				¥ 13,950,090	¥ 13,190,800	¥ 4,396,933
審査中				¥ 65,312,862	¥ 61,218,976	¥ 11,794,788
審査中				¥ 38,004,574	¥ 35,384,368	¥ 11,794,788
審査中				¥ 31,498,204	¥ 27,648,290	¥ 9,216,096
審査中				¥ 6,571,867	¥ 6,141,521	¥ 2,047,173
審査中				¥ 4,403,547	¥ 4,115,100	¥ 1,371,699
審査中				¥ 6,117,442	¥ 4,822,000	¥ 1,607,332
審査中				¥ 11,549,580	¥ 10,799,600	¥ 3,599,866
審査中				¥ 4,010,349	¥ 3,669,380	¥ 1,223,126
審査中				¥ 3,246,915	¥ 3,056,300	¥ 1,018,766
審査中				¥ 6,660,150	¥ 5,847,600	¥ 1,949,199
審査中				¥ 6,964,860	¥ 6,387,100	¥ 2,129,033
審査中				¥ 15,166,200	¥ 16,604,700	¥ 5,534,899
審査中				¥ 4,525,290	¥ 4,176,300	¥ 1,392,300
審査中				¥ 5,381,460	¥ 5,125,200	¥ 1,708,400
審査中				¥ 10,013,640	¥ 8,962,800	¥ 2,984,266
審査中				¥ 5,826,450	¥ 5,549,000	¥ 1,849,666
審査中				¥ 4,284,525	¥ 4,080,500	¥ 1,360,165
審査中				¥ 3,231,900	¥ 3,078,000	¥ 1,026,000
審査中				¥ 4,125,870	¥ 3,929,400	¥ 1,309,799
審査中				¥ 4,533,690	¥ 4,317,800	¥ 1,439,266
審査中				¥ 6,636,000	¥ 6,260,000	¥ 2,066,666
審査中				¥ 5,789,700	¥ 5,314,000	¥ 1,771,333

▶ 平成25年度はエネルギー使用合理化のみで
約70件申請・確定通知受領済み

LED照明・エコ関連設備導入へお悩みの方へ…

「補助金・助成金」 申請代行サービス



着手金0円・成功報酬制

LED・エコ機器の導入費にお悩みの企業様

最大50億、導入費の約1/3 (条件つきで最大1/2) の補助金を受けられます!



LED・最新空調、 導入したいけど…

月々の電気代・エネルギーコストは企業の悩みの種…少しでも軽減したい。LEDなど最新エコ設備を導入すれば大幅に削減可能。

近年は技術の発展から製品としての安全性、信頼性も高まり、価格もだいぶ落ち着いて、身近に目にする機会も多くなってきました。

しかし…



- 節電機器を導入したいが導入費用が高くてなかなか踏み出せない。
- 月々のコストが安くなるなら早めに導入した方がいいが…
- リース契約は初期費用を軽減できるけど結局支払う金額は割高になる…

1事業所まるごとの改修となると、大規模な工事が必要。どうしても費用がかさみ、なかなか導入に踏み出せません。

ポイント①

省エネ機器の導入は補助金・助成金を活用しましょう!

- LEDや節電機器の導入は条件さえ満たしていれば補助金・助成金の交付を受けることができます。
- 昨年の例では導入費の約1/3 (条件つきで最大1/2)、最大50億の補助金がありました。
- 補助金を利用すれば、省エネ機器導入の一番のネックであるイニシャルコストを大幅軽減可能です!

経済産業省や環境省などの国、もしくは地方自治体が実施している省エネ設備導入事業への補助金。これらを利用することで大幅に導入コストを減額することが可能です。例えば、昨年度実施された「エネルギー使用合理化支援事業」は、工事費を含めた導入費用の1/3、最大で1件につき50億円で募集していました。



補助金申請、 大変じゃない?

条件が緩く、金額の大きな補助金はその分申請のハードルが高く、事業場のエネルギー集計、計算書ほか、申請だけで膨大な量の資料を用意する必要があります。

にも関わらず、ほとんどの補助金は申請期間は1ヶ月ほどで締切となってしまいます。

申請後も追加資料、完成報告書の提出など、手間がかかってしまうのが難点です。

また、申請に手間暇かけたにも関わらず、採択されなかった場合を考えると、こちらなかなか手を出しにくいというのが現状です。



- 補助金は魅力的だけど申請のハードルが高い…
- 説明会に出席したけど、導入後の手続きも手間がかかるみたいで不安…
- もし採択されなかったら無駄手間になってしまう…

ポイント②

省エネ機器補助金・助成金専門の 申請代行サービスが便利!

- 申請時の資料収集、書類作成の負担を大幅に軽減可能です!
- 独自のノウハウを持っており、採択率も高く、安定します。
- 申請後の完成報告・経過報告等のアフターフォローも!

多大な労力と時間が必要になる補助金申請。補助金は欲しいけど申請の手間を考えると躊躇してしまう…そういったお客様のニーズに応える形で専門の補助金・助成金申請代行サービスも登場しています。申請・採択後の資料収集、書類作成の負担を大幅に軽減可能です。採択率も高く、安定します。但し、申請だけで着手金が発生する場合は多少のリスクも覚悟しなければなりません。



エコ関連補助金にも様々な種類があります

- 色々な補助金があるのはわかるけど、いつ、どこで募集しているのかわからない。
- 自分たちの会社は該当しているのかわからない。

なんとかならないかな



国や地方公共団体は様々な補助金情報を随時公開していますが、周知が十分でなく、対象か、非対象であるか見分けるのにも専門知識が必要になる場合があります。



弊社にお任せ下さい！

わかりづらい補助金情報の概要をかいつまんでご説明、対象となる補助金のご案内、申請可否の判断等お手伝いさせていただきます。

LED照明をはじめとする省エネ機器導入をお考えの事業者様、または販売会社様、是非お気軽に、弊社までご相談、お問い合わせ下さい。
補助金情報のご案内、申請の可否、また、その他省エネ機器のご案内など、無料にて行なっております。



**成功報酬制、もし採択されなかった場合
お金はいただきません。
チャレンジするだけならばデメリットなしです！**

弊社の申請代行サービスは、成功報酬制。着手金はいただいておりません。チャレンジするだけならばデメリットなし。採択率も高く、現時点でご依頼を受けた案件の採択率は88%。また、申請完了後の工事完了報告、節電効果の報告などのアフターフォローまでフルサポートさせていただきます。（※案件・お申込み時期によってはご希望に添えない場合もございます）

**採択率88%安心の採択率。
申請後の工事完了報告、節電効果報告等アフターフォローも充実。**



- 長年の電気工事の実績
- オフィス・工場・スポーツ施設等数々のLED化実績
- その他節電機器提案・施工までトータルサポート
現場を熟知した「実のある」申請業務を行います。

ご存じですか?

もうすぐ**補助金申請**

**電気代を1/3にする
チャンス!!**



震災後、全国の電気料金が平均約**18%**値上がりしている今、国が省エネ化を推進しています。

**テニスクラブも
補助金の対象になります。**

**テニスコート用照明導入実績
業界トップレベル!**

業界最大手のテニススクール様にも導入いただいております!
テニスコートに特化したLED機種を選定や照明配置などもお手の物!

電気料金最大
約60%削減!!
大手テニススクール様にて立証済み!

もう**暗い**とは
言わせない!
既存の状態に
より近い状態でLED化!



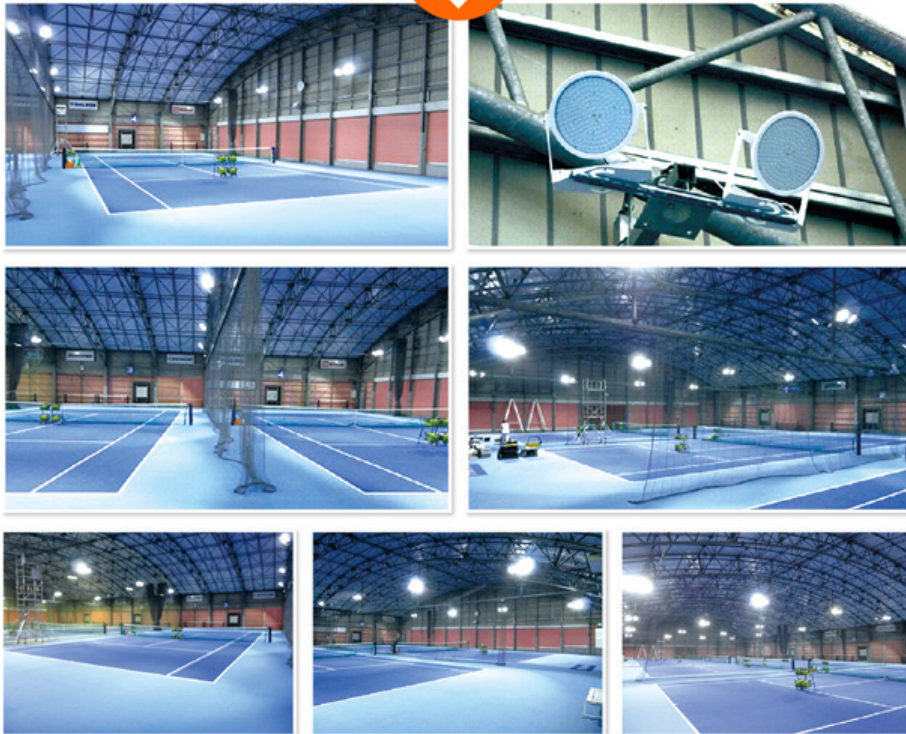
テニスコートLED設置事例



LED導入前



LED導入後
↓



LED導入前



LED導入後
↓



削減率 **70%**

削減率 **70%**

インドア テニス場内無電極ランプ°設置事例事例



影が出ない
壁も明るい
LEDのギラツキなし

影がなくなり玉が
打ちやすくなりました



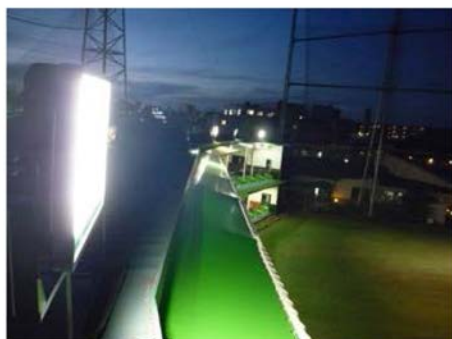
壁が明るくなりました



1000W⇒300W



ゴルフ練習場LED設置事例



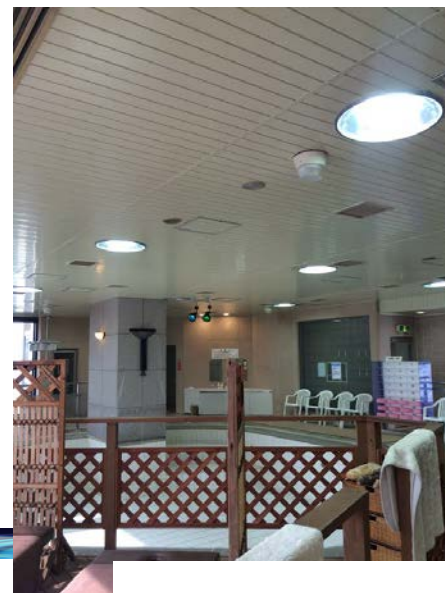
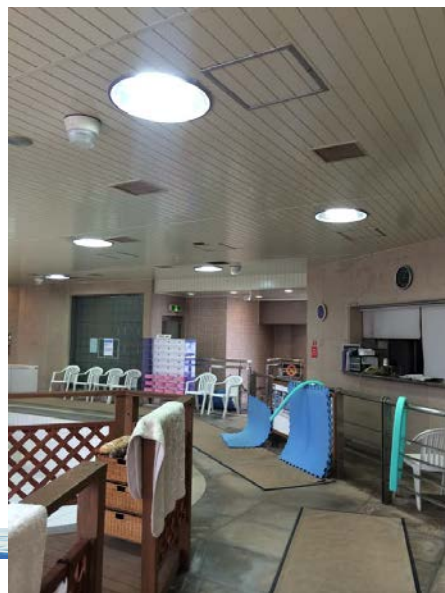
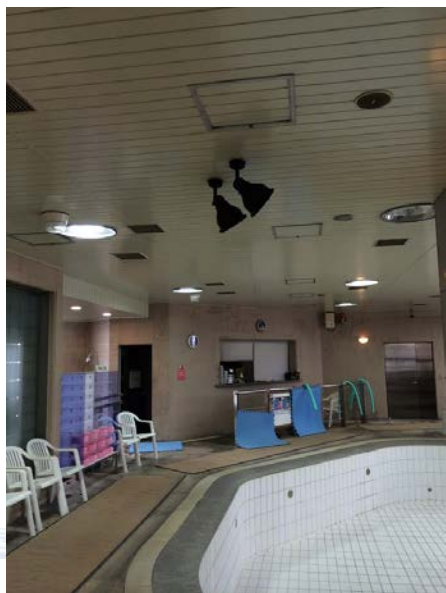
	LEDタイプ	消費電力
施工前	メタルハライドランプ 1,000W 7台	7,000W
施工後	当社LED投光器 600W 2台 400W 5台	3,200W

	LEDタイプ	消費電力
施工前	メタルハライドランプ 1,000W 33台	33,000W
施工後	スクエア600W 5台 400W 7台	5,800W

体育館・講堂設置事例



プール天井設置事例



導入事例 (HONDAカーディーラー様)



URマンション 実績多数

マンション共用灯導入事例

独立行政法人 UR都市再生機構 様

マンション共用灯導入事例

独立行政法人 UR都市再生機構 様

導入地域	東京都
導入場所	目黒シティーコート 共用灯修繕工事
導入商品	弊社LED蛍光灯 87本
既存照明	FLR 40W



20W形蛍光灯(25W)安定器の消費電力を含む

LED(9W~11W)





投光器・街路灯実例多数あり



既存灯具がそのまま使える!



LEDランプ

納入実績写真 トンネル灯



この光が道路を照らす
災害に強い道(拠点)をつくる

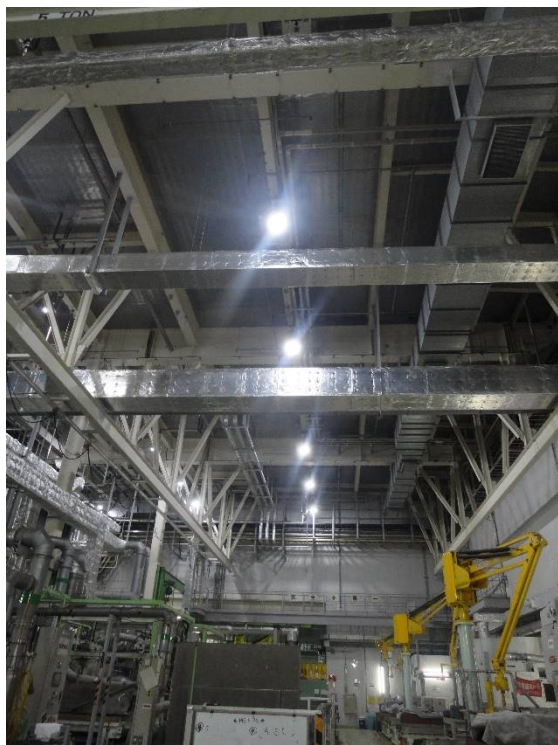


目にやさしいLED 乱反射技術 共立独自の放熱技術

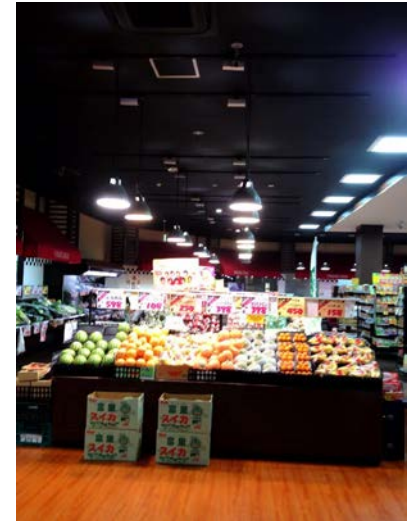
「LED トンネル灯」が
NETIS 新技術情報提供システム に登録されました。
技術名称：LED トンネル照明器具「天の川 トンネル灯」



工場



パチンコ・スーパーマーケット・店舗・商業施設



新聞記事

日経産業新聞

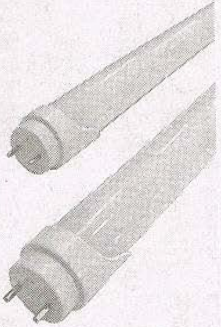
LED照明のレンタル

プライム・スター 故障時は無料交換

省エネ照明器具販売のプライム・スター(東京・港、下田知代社長)は、オフィスや工場を相手に、発光ダイオード(LED)照明のレンタルサービスを始めた。蛍光灯や水銀灯に引けを取らない明るさながら、電気代が大幅に安くなるのが特徴。

「レンタル料金を含めた総費用でもコスト削減効果が実感できる」と訴えていく。照明だけで、1日当たりに80キロワット以上の電力を使用している事業所に提案する。工事費などの初期投資は基本的に無料で、LED照明は同社のプライベートブランド(PB)製(自主企画)製品などを用いる。5〜6年の保守・保証期間を設け、照明が故障し

初期投資は無料で5〜6年の保守・保証期間を設ける



た場合は、基本的に無料で交換する。同社の試算では、100本の蛍光灯をすべて交換すれば、基本的な無料交換の場合、カ月当たりの電

照明だけに、初期費用も無料交換！

節電の夏到来

企業の7割超 照明・空調中心に対策

サービス・ステーション(ガソリンスタンド) 横へ

初期投資不要で 電気代をカット

最新LED灯に提案 故障時も無料交換

プライム・スター LED照明レンタル

SS向け

「方々(ガソリンスタンド)へ、LED照明のレンタルサービスを提供しています。従来の蛍光灯や水銀灯に比べて、LED照明は省エネ効果が高く、寿命も長いため、電気代を大幅に削減できます。また、故障時も無料で交換できるため、メンテナンスの手間も省けます。LED照明のレンタルサービスは、企業の省エネ対策に最適なソリューションです。」

節電の夏到来!

サービスステーション様向けサービス「スマート・定額プラン」

LED照明レンタルをスタート!

企業の7割超 照明・空調中心に対策

「LED照明のレンタルサービスは、省エネ効果が高く、寿命も長いため、電気代を大幅に削減できます。また、故障時も無料で交換できるため、メンテナンスの手間も省けます。LED照明のレンタルサービスは、企業の省エネ対策に最適なソリューションです。」

初期費用無料! 電気代4分の1!

国内最長6年保証付きプラン

故障時も無料交換!

PRIME STAR
プライム・スター株式会社
http://www.primestar.co.jp/

プライム・スター株式会社
代表取締役 下田知代
〒107-0062 東京都港区赤坂5丁目5番9号赤坂スバルビル7階
TEL:03-6869-6606 FAX:03-6869-6607

7/30(土)

節電照明を推奨

「LED照明のレンタルサービスは、省エネ効果が高く、寿命も長いため、電気代を大幅に削減できます。また、故障時も無料で交換できるため、メンテナンスの手間も省けます。LED照明のレンタルサービスは、企業の省エネ対策に最適なソリューションです。」

PRIME STAR
プライム・スター株式会社

赤坂LED総合ショールーム「TOKYOセツデンSTATION」

札幌・青森・山形・東京 福岡、全国5か所の営業所



TOKYO **セツデン STATION**

LED直管型(蛍光灯型)やCCFL(冷陰極蛍光灯管)直管型をはじめ、各種省エネ照明などを一堂に表示。
 プライムスター(株)では、世界中から取り揃った省エネ照明を実際にご覧いただけるショールーム「TOKYOセツデンSTATION」をご用意しております。「体験」して「比較」して省エネ照明を実感してください。





ご来場ご希望の方は、ご予約が必要です。

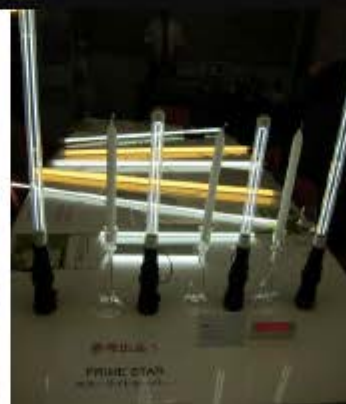
予約・問い合わせ **070-6637-2429**

営業時間 12:00～18:00
 〒 所：東京駅前ホテル品川5丁目5番10号 高級スパビル11階
 ※東京メトロ有明駅南口「7出口」より徒歩1分

TOKYO **セツデン STATION**

〒163-0292 東京都品川区品川5丁目5番10号

東京メトロ有明駅南口「7出口」より徒歩1分



プライム・スター株式会社

英文表記	Prime Star Co,Ltd
代表取締役	下田 知代
所在地	東京都港区赤坂5丁目5番9号赤坂スバルビル7階 (1階ショールーム) 03-6869-6606 /03-6869-6607
事業内容	CO2排出量削減に寄与する事業
資本金	6500万円
設立	平成15年
取引銀行	みずほ銀行 三井住友銀行 三菱東京UFJ銀行

9000種類のLED取扱い

全国4箇所のショールーム完備

主な事業の内容

1. LED 照明器具を含む一般照明器具の製造、デザイン、設計、販売及び輸出入
2. 照明デザインに関する企画、設計、製作、施工、監理及びコンサルティング業務
3. CO2排出権取引に関わる業務
3. ECO事業に関わるファンド組成・管理・運営業務

その他：一般社団法人日本CO2濃度マップ普及協会正会員、一般社団法人フォレストック協会認定プロバイダー、日本CCFL照明普及推進協議会正会員

プライム・スター株式会社は、次世代蛍光灯CCFLや直管型LED照明の販売を中心として、他にも省エネ製品を多数取りそろえています。電気代の節約手法や数多くあるLED照明の商品比較などコンサルティングを得意とし、UR都市再生機構、大手流通企業への実績があります。

今後は、太陽光パネル、メガソーラー、エミッション・トレーディングやCO2吸収権に絡む“コース・マーケティング”、企業の設備投資負担を軽減する手段として「ECOファンド」の立ち上げ等、多岐にわたり、企業支援を行ってまいります。