

# 大特集 無電極ランプ・LED照明

コスト・性能・特徴を比較する

街路灯無電極ランプ・LED注目の10種類

	プライム・スター 無電極ランプ	プライム・スター 無電極ランプ	プライム・スター 無電極ランプ	プライム・スター 街路灯専用無電極ランプ	プライム・スター 看板専用LEDランプ
商品名・型番	VL35・55	BA-F TypeG	BA-F120 TypeS	PR-ST150	LINDA 39-45IP65
商品写真					
消費電力	35・55W 100VOR200V	60・85・100W 100VOR200V	120W 200V専用	150W 100VOR200V	45W 100・200V兼用
全光束	2600lm 4200lm	3850lm 6375lm 8000lm	9000lm	11000lm (灯具一体型)	1170lm
省エネ効率	100・150W⇒35・55W	150・250⇒60・85・100W	250・400W⇒120W	250・400W⇒150W	アイランプ 500・600W⇒45W
その他	Ra80以上・3波長 グレアなし・眩しくない LEDに比べて熱に強い	Ra80以上・3波長 グレアなし・眩しくない LEDにくらべて熱に強い	IP65・Ra80以上・3波長 グレアなし・眩しくない LEDに比べて光が広がる	Ra80以上・3波長 グレアなし・眩しくない 360度点灯	IP65防水仕様
	プライム・スター LED照明	プライム・スター LED照明	プライム・スター LED照明	プライム・スター LED照明	プライム・スター マンション共用灯LED
商品名・型番	STREET35	STREET50	PR-TORCH	NV-TV TORCH	CIRCLE サークル
商品写真					
消費電力	35W	50W	40・50・70W	35・59・78・93W	8.7W
全光束	3460lm	4500lm	3200lm 4250lm 5950lm	4000lm 6400lm 8100lm 10100lm	1000lm
省エネ効率	約80%節電効果あり 100・150W⇒35W	約80%節電効果あり 150・250W⇒50W	約80%節電効果あり 150・250W⇒40・50W 250・400W⇒70W	約76%節電効果あり 100W⇒35W 150・250W⇒59W 250・400W⇒78・93W	約80%節電効果あり 72W⇒8.7W
その他	E39口金タイプ 電源外付け	E39口金タイプ 電源外付け	E39口金タイプ 電源外付け	E39口金タイプあり IP65・電源外付け	マンション共用灯専用

既存のサークル型蛍光灯が・・・  
簡単工事でLED照明に!  
既存の照明器具をそのままの設置が可能です

# 投光器・街路灯実例多数あり



既存灯具がそのまま使える!





# 投光器・街路灯実例多数あり



既存灯具がそのまま使える!



# マンション共用灯実例多数あり 一体型より安価な共用灯 今の灯具がそのまま利用可能



既存のサークル型蛍光灯が・・・

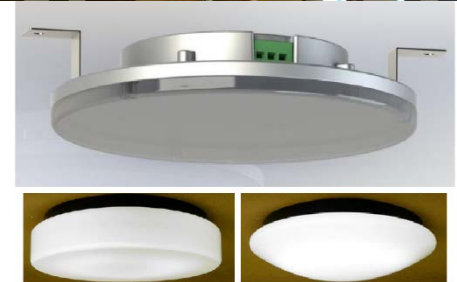


既存灯具がそのまま使える!



簡単工事でLED照明に!

既存の照明器具を生かしたままの設置が可能です







下面解放型  
下に空間あり



LED照明でも灯具に空間があれば交換可能です。  
各種ご用意しています。ご相談ください。



# プライムスター トーチ

設置事例 (ガソリンスタンド)

集客LEDランプ



光が広がる特許LED





# SS実例多数あり



光が飛んで集客できる！！



既存灯具がそのまま使える！

E39 口金だから既存灯具がそのまま使用可能です。

6個の個別定電流回路及びスイッチを設置し、無駄な光による公害を防ぎます(選択事項)

製品特許を取得しています！  
(特許番号: 10-1015148)



保安灯・防犯灯・街路灯

個別定電流回路On/Offスイッチ(オプション)

使用者や使用場所により、光量を制御し住居地域の環境に適した照射が出来ます。



**既存灯具がそのまま使える!**

E39 口金だから既存灯具がそのまま使用可能です。