

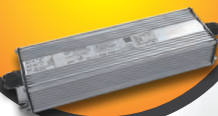


DOMEPOT

高天井用LED照明

軽量ボディ 2.5kg (80W)

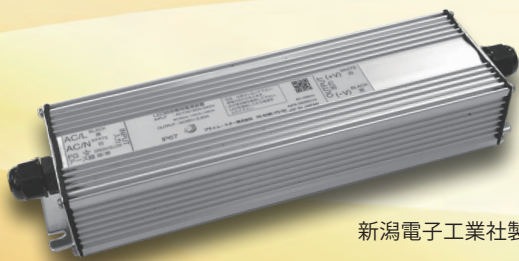
日本製
電源



格子状のスリット
ガラスレンズを使用

LEDの直線的な光線を
乱反射させ、眩しさを軽減





新潟電子工業社製



重要部品はすべて日本製。アナログ電源から培った回路技術を基に、その信頼性・ノイズ特性においては他社の追随を許しません。



IP65防水仕様

防塵・防水仕様で屋外でも安心。粉塵や湿気のある工場・倉庫などでの使用も可能です。



高い放熱効果

飛行機のタービンからインスピレーションを得た灯具設計。放熱フィンをLEDの周囲に配置することで効率よく通気。熱溜まりを減らし温度の上昇を防ぎます。

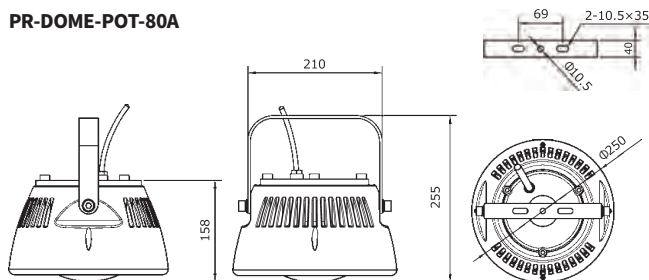


ノイズ対策も万全

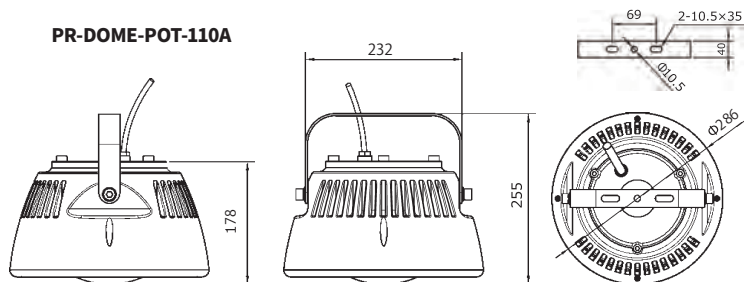
DOMEシリーズは高天井用照明では日本で初めてノイズに対する国際規格「CISPR11・15・32」を取得。精密機械工場でのノイズ対策も万全です。

型番号	相当器具照明	サイズ	重量	消費電力	入力電圧
PR-DOME-POT-80A	水銀灯400W	φ250mm、210(W)×255mm(H)	本体2.5kg、電源1.4kg	80W	AC100~240V
PR-DOME-POT-110A	水銀灯400~700W	φ286mm、232(W)×255mm(H)	本体3.2kg、電源1.4kg	110W	AC100~240V
型番号	全光束	エネルギー消費効率	色温度	演色性	動作温度
PR-DOME-POT-80A	10080 lm	126 lm/W	5000K	Ra70	-30~50℃
PR-DOME-POT-110A	13860 lm	126 lm/W	5000K	Ra70	-30~50℃
型番号	配光角	保護等級	寿命	※電源⇄本体間(2次側)リード線最大延長距離(燃線 5.5mm)	
PR-DOME-POT-80A	100°	IP65	50000時間	390m	
PR-DOME-POT-110A	100°	IP65	50000時間	250m	

PR-DOME-POT-80A



PR-DOME-POT-110A



2021年5月作成

商品改良のため、仕様は予告なしに変更することがありますのでご了承ください。

プライム・スター株式会社

ホームページ：<http://primestar.co.jp/> 電話：03-6869-6606

FAX：03-6869-6607 EMAIL：info@primestar.co.jp

〒107-0052 東京都港区赤坂4丁目8番14号赤坂坂東ビルディング8階

